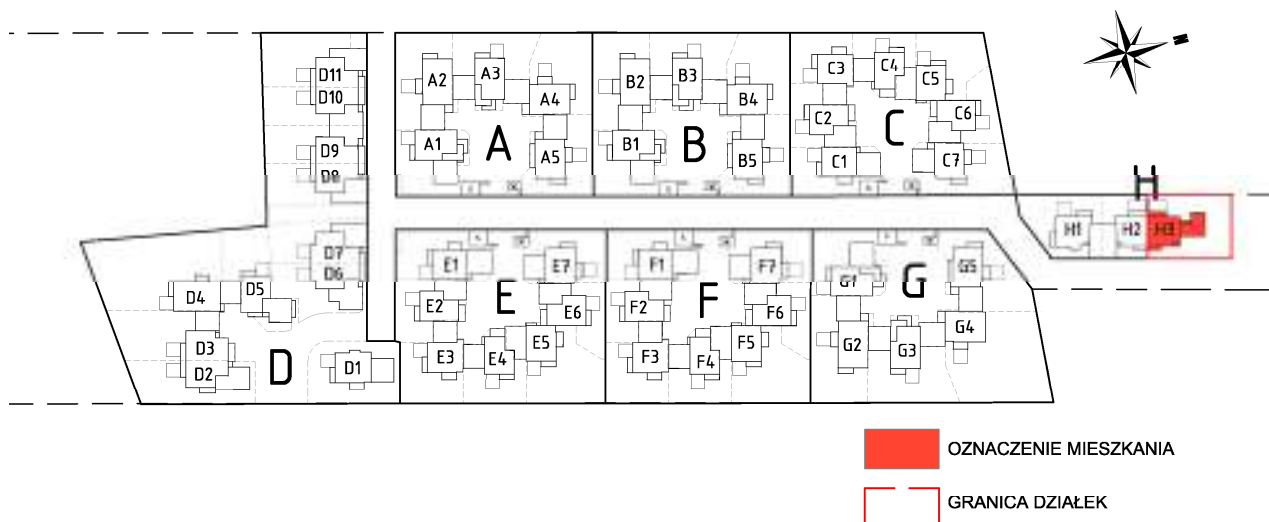


H3

BUDYNEK JEDNORODZINNY
ZESPÓŁ BUDYNKÓW MIESZKALNYCH JEDNORODZINNYCH PRZEWIDZIANY DO REALIZACJI W ŁÓDZI
PRZY UL. ZŁOTNO 97/101 WRAZ Z INFRASTRUKTURĄ PODZIEMNĄ I WJAZDEM NA TEREN DZIAŁKI

INWESTOR
COMFORTIME ŁÓDŹ Sp. z o.o., Al. JANA PAWŁA II 19, 00-854 WARSZAWA

projektant generalny:
GM ARCHITEKCI sp. z o.o.
www.gmarchitekci.com.pl, ul. Poznańska 7, 85-129 BYDGOSZCZ, tel. (0-52) 372 93 96; fax (0-52) 340 94 36



Układ powierzchni :

| | | | |
|--------------|-------------------|-------------------------------------|------------------|
| C0.1 | przedsionek | 2,60 | |
| C0.2 | WC | 2,50 | |
| C0.3 | komunikacja | 12,30 | |
| C0.4 | pokój dzienny | 38,50 | |
| C0.5 | kuchnia | 12,80 | |
| C0.6 | pralnia/spizarnia | 7,80 | |
| C0.7 | garaż | 18,60 | |
| C1.1 | komunikacja | 5,90 | |
| C1.2 | łazienka | 7,90 | |
| C1.3 | pokój | 14,20 | |
| C1.4 | pokój | 13,20 | |
| C1.5 | pokój | 9,30 | |
| Suma: | | 145,60 m2 | |
| | | Powierzchnia działki: | 426,00 m2 |
| | | Powierzchnia użytkowa: | 127,00 m2 |
| | | Powierzchnia Garażu: | 18,60 m2 |
| | | Powierzchnia całkowita Domu: | 145,60 m2 |

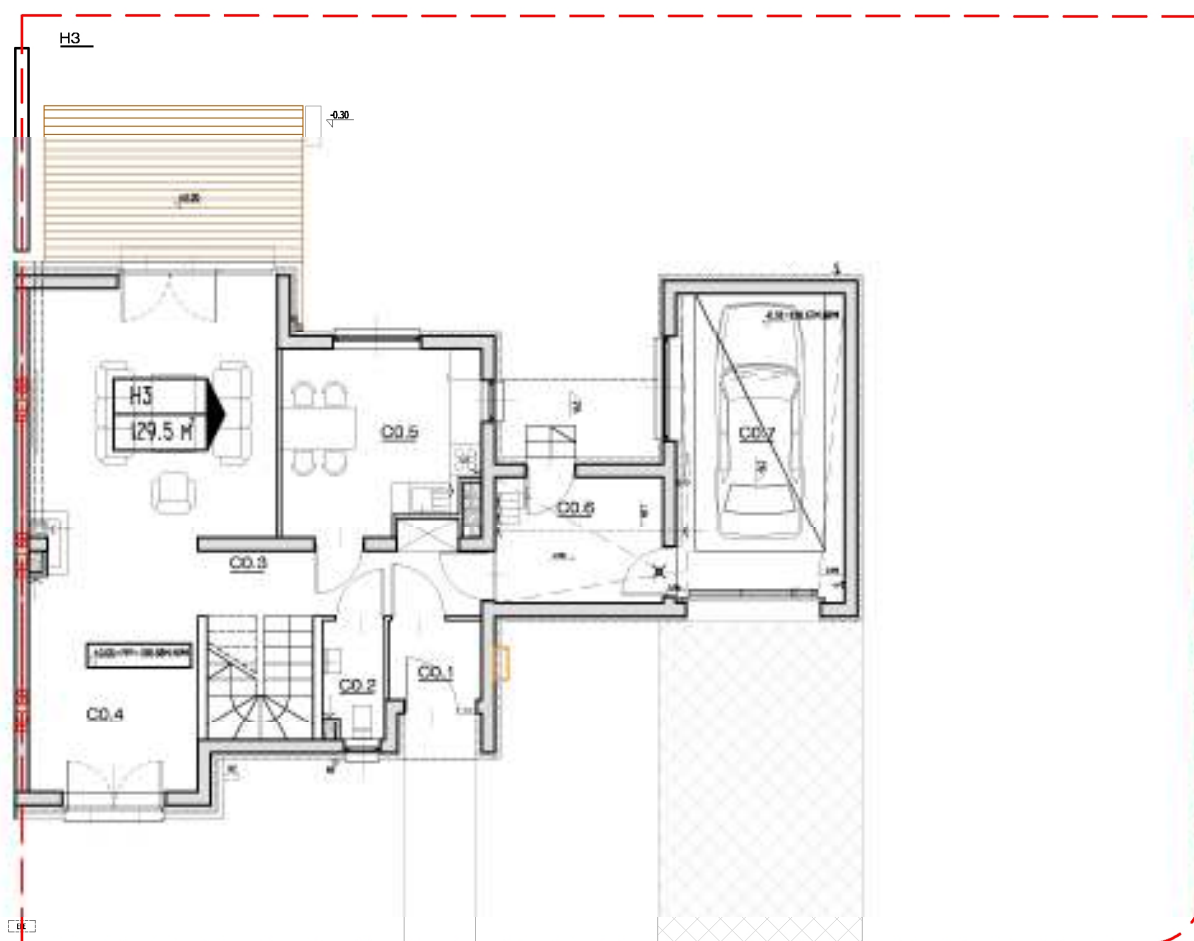
H3

BUDYNEK JEDNORODZINNY
ZESPÓŁ BUDYNKÓW MIESZKALNYCH JEDNORODZINNYCH PRZEWIDZIANY DO REALIZACJI W ŁODZI
PRZY UL. ZŁOTNO 97/101 WRAZ Z INFRASTRUKTURĄ PODZIEMNĄ I WJAZDEM NA TEREN DZIAŁKI

INWESTOR
COMFORTIME ŁÓDŹ Sp. z o.o., Al. JANA PAWŁA II 19, 00-854 WARSZAWA

projektant generalny:
GM ARCHITEKCI sp. z o.o.
www.gmarchitekci.com.pl, ul. Poznańska 7, 85-129 BYDGOSZCZ, tel. (0-52) 372 93 96; fax (0-52) 340 94 36

RZUT PARTERU



H3

BUDYNEK JEDNORODZINNY
ZESPÓŁ BUDYNKÓW MIESZKALNYCH JEDNORODZINNYCH PRZEWIDZIANO DO REALIZACJI W ŁODZI
PRZY UL. ZŁOTNO 97/101 WRAZ Z INFRASTRUKTURĄ PODZIEMNĄ I WJAZDEM NA TEREN DZIAŁKI

INWESTOR
COMFORTIME ŁÓDŹ Sp. z o.o., Al. JANA PAWŁA II 19, 00-854 WARSZAWA

projektant generalny:
GM ARCHITEKCI sp. z o.o.
www.gmarchitekci.com.pl, ul. Poznańska 7, 85-129 BYDGOSZCZ, tel. (0-52) 372 93 96; fax (0-52) 340 94 36

RZUT PIĘTRA

