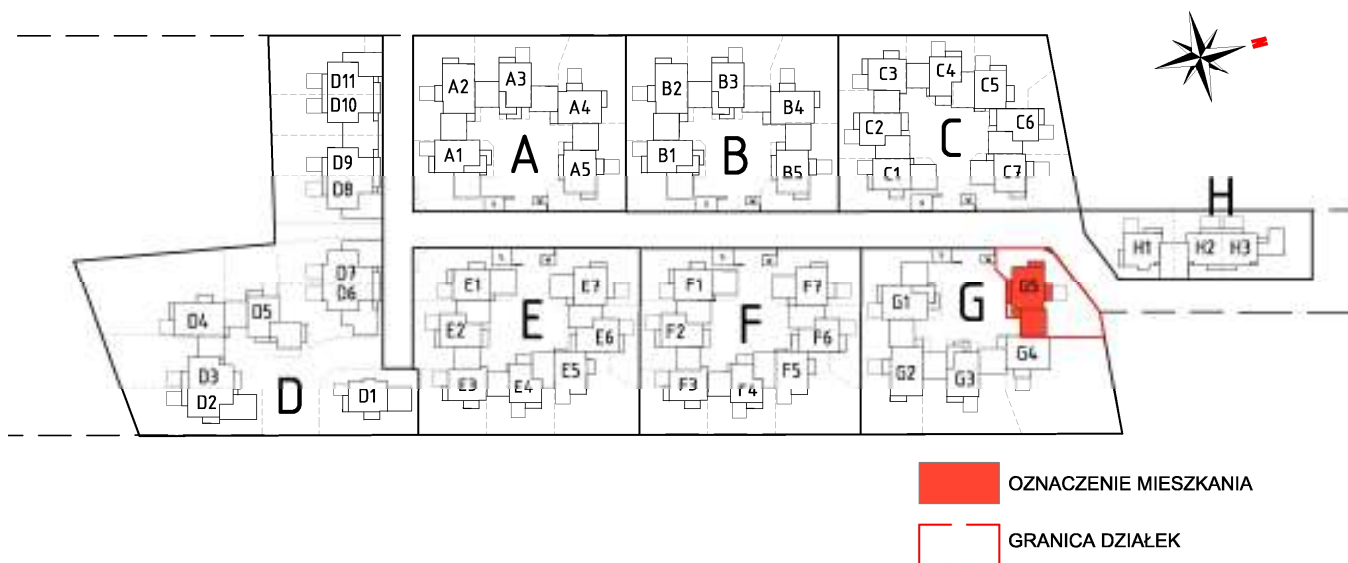


# G5

BUDYNEK JEDNORODZINNY  
ZESPÓŁ BUDYNKÓW MIESZKALNYCH JEDNORODZINNYCH PRZEWIDZIANO DO REALIZACJI W ŁODZI  
PRZY UL. ŻŁOTNO 97/101 WRAZ Z INFRASTRUKTURĄ PODZIEMNĄ I WJAZDEM NA TEREN DZIAŁKI

INWESTOR  
COMFORTIME ŁÓDŹ Sp. z o.o., Al. JANA PAWŁA II 19, 00-854 WARSZAWA

projektant generalny:  
GM ARCHITEKCI sp. z o.o.  
www.gmarchitekci.com.pl, ul. Poznańska 7, 85-129 BYDGOSZCZ, tel. (0-52) 372 93 96; fax (0-52) 340 94 36



## Układ powierzchni :

E0.1	wiatrołap	5,30	
E0.2	garaż	39,00	
E0.3	kuchnia z jadalnią	29,40	
E0.4	pokój dzienny	40,20	
E0.5	WC	5,10	
E0.6	pralnia	7,00	
E0.7	komunikacja z szafą	10,90	
E1.1	komunikacja	13,90	
E1.2	łazienka	5,00	
E1.3	łazienka	5,30	
E1.4	pokój	20,10	
E1.5	garderoba	2,10	
E1.6	pokój	11,40	
E1.7	pokój	11,10	
<b>Suma:</b>		<b>205,80 m2</b>	
		<b>Powierzchnia działki:</b>	<b>468,00 m2</b>
		<b>Powierzchnia użytkowa:</b>	<b>166,80 m2</b>
		<b>Powierzchnia Garażu:</b>	<b>39,00 m2</b>
		<b>Powierzchnia całkowita Domu:</b>	<b>205,80 m2</b>

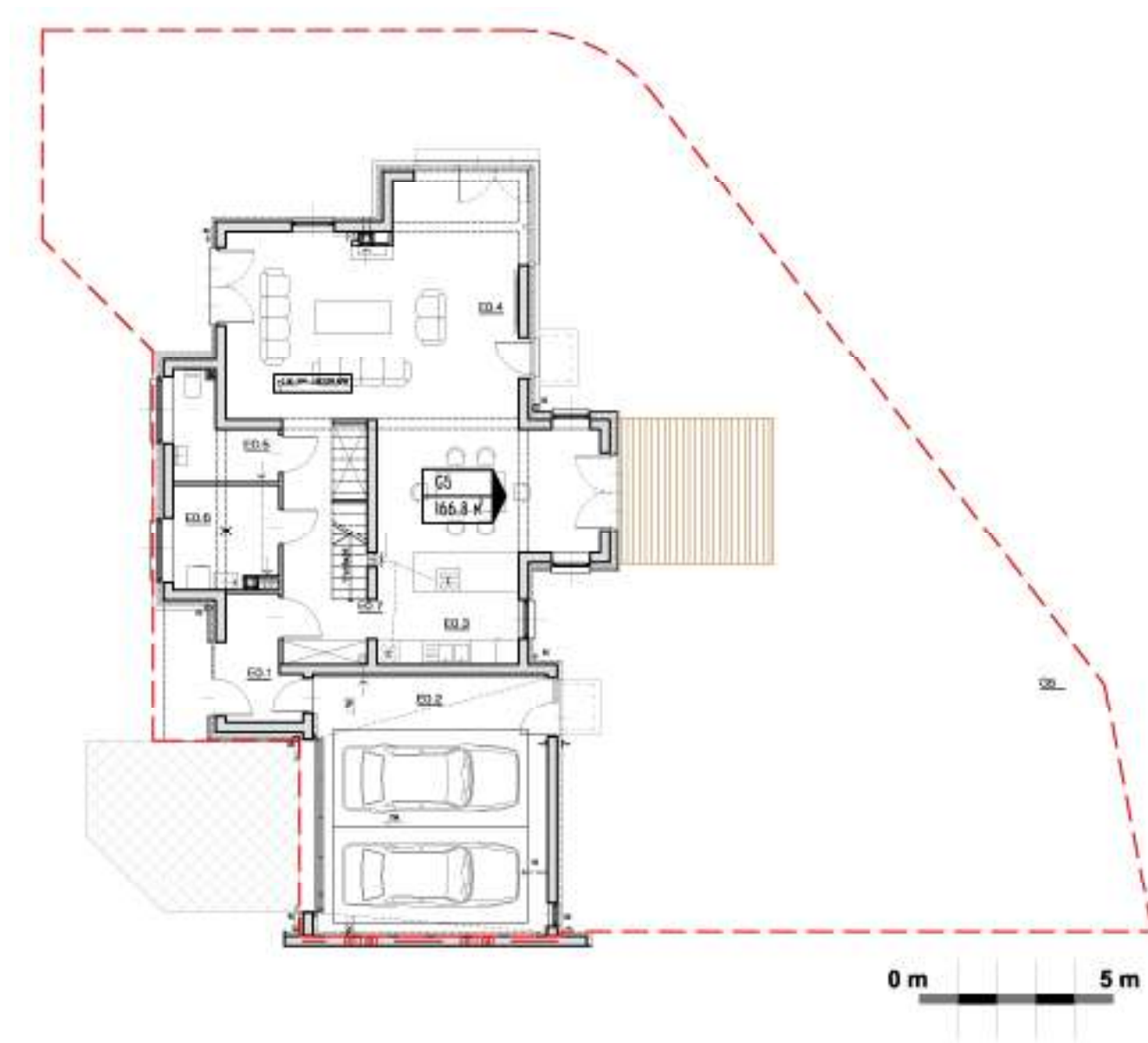
# G5

BUDYNEK JEDNORODZINNY  
ZESPÓŁ BUDYNKÓW MIESZKALNYCH JEDNORODZINNYCH PRZEWIDZIANO DO REALIZACJI W ŁODZI  
PRZY UL. ŻŁOTNO 97/101 WRAZ Z INFRASTRUKTURĄ PODZIEMNĄ I WJAZDEM NA TEREN DZIAŁKI

INWESTOR  
COMFORTIME ŁÓDŹ Sp. z o.o., Al. JANA PAWŁA II 19, 00-854 WARSZAWA

projektant generalny:  
GM ARCHITEKCI sp. z o.o.  
www.gmarchitekci.com.pl, ul. Poznańska 7, 85-129 BYDGOSZCZ, tel. (0-52) 372 93 96; fax (0-52) 340 94 36

## RZUT PARTERU



# G5

BUDYNEK JEDNORODZINNY  
ZESPÓŁ BUDYNKÓW MIESZKALNYCH JEDNORODZINNYCH PRZEWIDZIANY DO REALIZACJI W ŁODZI  
PRZY UL. ŻŁOTNO 97/101 WRAZ Z INFRASTRUKTURĄ PODZIEMNĄ I WJAZDEM NA TEREN DZIAŁKI

INWESTOR  
COMFORTIME ŁÓDŹ Sp. z o.o., Al. JANA PAWŁA II 19, 00-854 WARSZAWA

projektant generalny:  
GM ARCHITEKCI sp. z o.o.  
www.gmarchitekci.com.pl, ul. Poznańska 7, 85-129 BYDGOSZCZ, tel. (0-52) 372 93 96; fax (0-52) 340 94 36

---

## RZUT PIĘTRA

