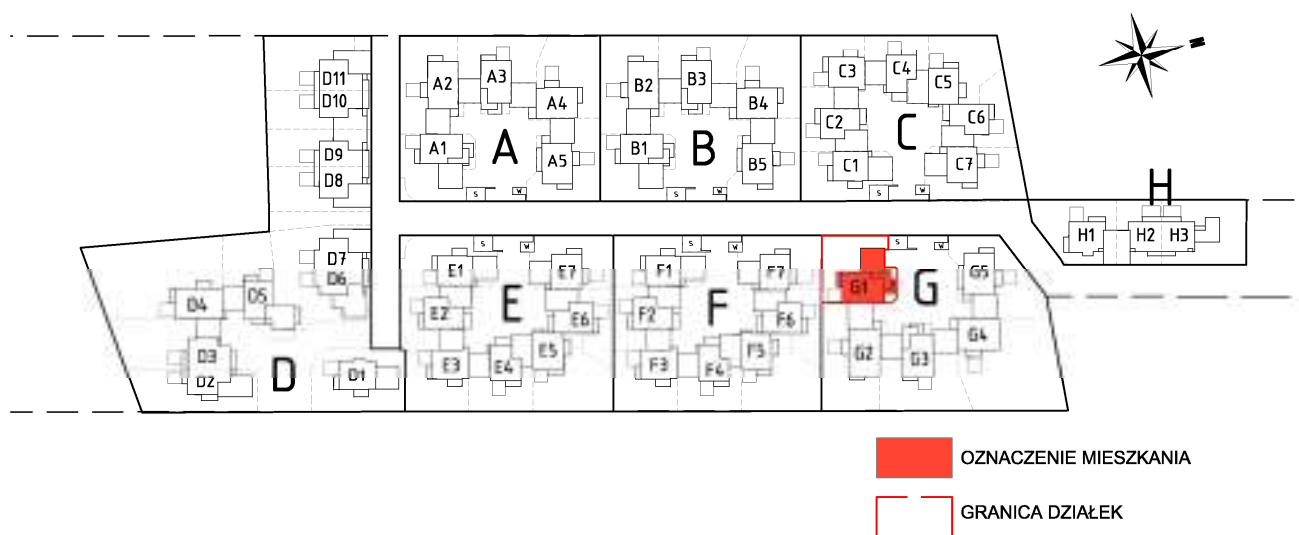


# G1

BUDYNEK JEDNORODZINNY  
ZESPÓŁ BUDYNKÓW MIESZKALNYCH JEDNORODZINNYCH PRZEWIDZIANO DO REALIZACJI W ŁÓDZI  
PRZY UL. ŻŁOTNO 97/101 WRAZ Z INFRASTRUKTURĄ PODZIEMNĄ I WJAZDEM NA TEREN DZIAŁKI

INWESTOR  
COMFORTIME ŁÓDŹ Sp. z o.o., Al. JANA PAWŁA II 19, 00-854 WARSZAWA

projektant generalny:  
GM ARCHITEKCI sp. z o.o.  
www.gmachitekci.com.pl, ul. Poznańska 7, 85-129 BYDGOSZCZ, tel. (0-52) 372 93 96; fax (0-52) 340 94 36



## Układ powierzchni :

A0.1	wiatrołap	6,10	
A0.2	garaż	39,50	
A0.3	pralnia	3,50	
A0.4	WC	4,60	
A0.5	pokój dzienny	40,20	
A0.6	komunikacja z szafa	11,20	
A0.7	kuchnia z jadalnia	19,10	
A0.8	gabinet	7,30	
A1.1	komunikacja	16,10	
A1.2	łazienka	4,80	
A1.3	pokój	13,60	
A1.4	pokój	13,10	
A1.5	garderoba	3,80	
A1.6	pokój	10,70	
A1.7	pokój	11,60	
<b>Suma:</b>		<b>205,20 m2</b>	
			<b>Powierzchnia działki: 368,00 m2</b>
			<b>Powierzchnia użytkowa: 165,70 m2</b>
			<b>Powierzchnia Garażu: 39,50 m2</b>
			<b>Powierzchnia całkowita Domu: 205,20 m2</b>

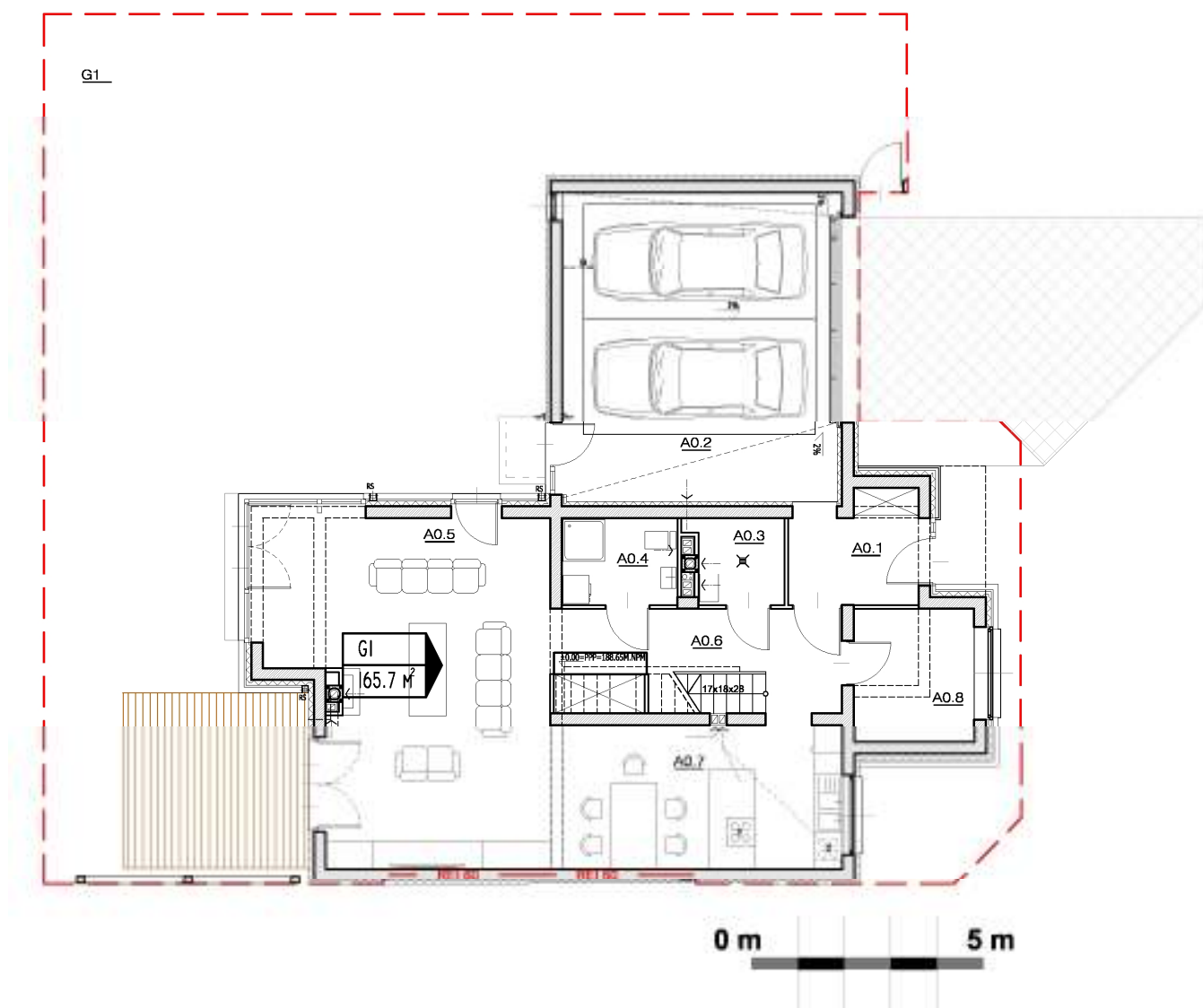
# G1

BUDYNEK JEDNORODZINNY  
ZESPÓŁ BUDYNKÓW MIESZKALNYCH JEDNORODZINNYCH PRZEWIDZIANO DO REALIZACJI W ŁODZI  
PRZY UL. ŻŁOTNO 97/101 WRAZ Z INFRASTRUKTURĄ PODZIEMNĄ I WJAZDEM NA TEREN DZIAŁKI

INWESTOR  
COMFORTIME ŁÓDŹ Sp. z o.o., Al. JANA PAWŁA II 19, 00-854 WARSZAWA

projektant generalny:  
GM ARCHITEKCI sp. z o.o.  
www.gmarchitekci.com.pl, ul. Poznańska 7, 85-129 BYDGOSZCZ, tel. (0-52) 372 93 96; fax (0-52) 340 94 36

## RZUT PARTERU



# G1

BUDYNEK JEDNORODZINNY  
ZESPÓŁ BUDYNKÓW MIESZKALNYCH JEDNORODZINNYCH PRZEWIDZIANO DO REALIZACJI W ŁÓDZI  
PRZY UL. ŻŁOTNO 97/101 WRAZ Z INFRASTRUKTURĄ PODZIEMNĄ I WJAZDEM NA TEREN DZIAŁKI

INWESTOR  
COMFORTIME ŁÓDŹ Sp. z o.o., Al. JANA PAWŁA II 19, 00-854 WARSZAWA

projektant generalny:  
GM ARCHITEKCI sp. z o.o.  
www.gmarchitekci.com.pl, ul. Poznańska 7, 85-129 BYDGOSZCZ, tel. (0-52) 372 93 96; fax (0-52) 340 94 36

## RZUT PIĘTRA

