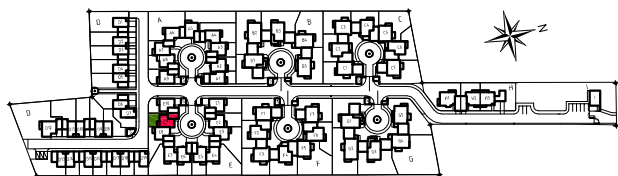
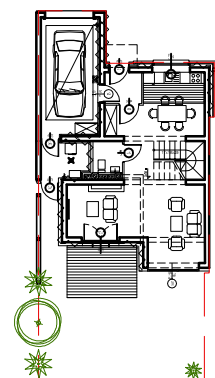


LEGENDA

Oznaczenie domu / zieleni

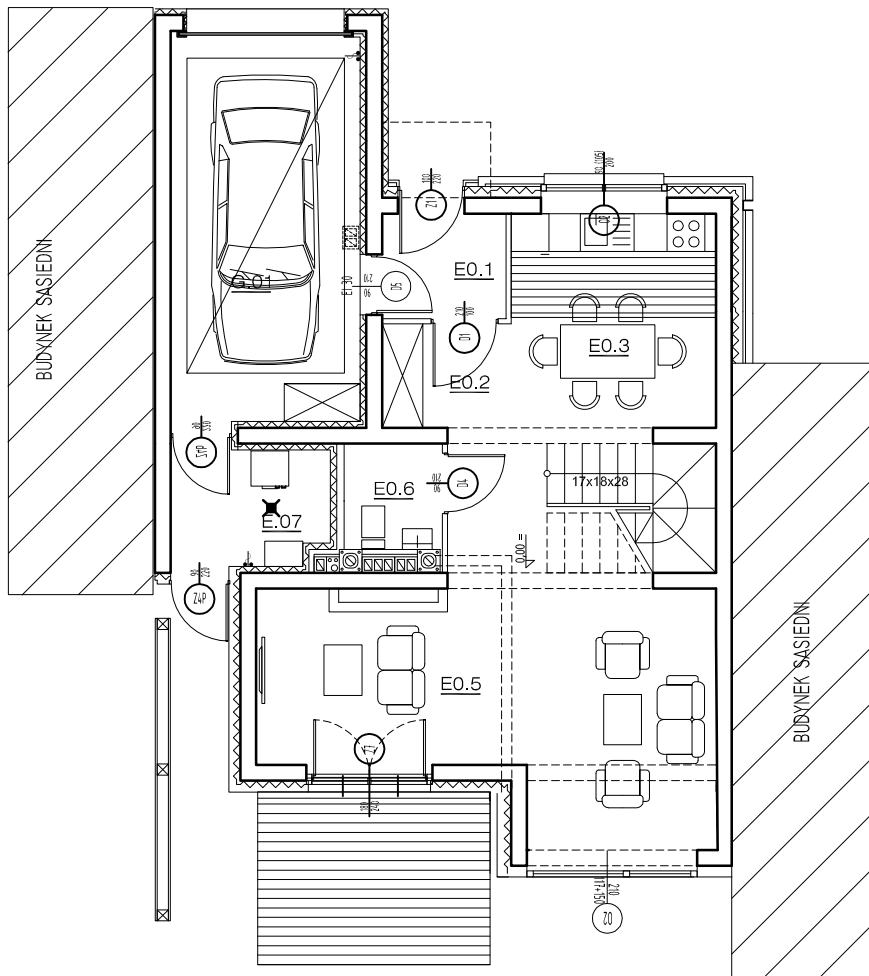


E0.1	przedsionek	3,2	m ²	
E0.2	komunikacja	3,3	m ²	
E0.3	kuchnia/jadalnia	10,9	m ²	
E0.4	schody	9,4	m ²	
E0.5	pokoj dzienny	25,0	m ²	
E0.6	łazienka	2,5	m ²	
G.01	garaż	18,3	m ²	
G.02	pralnia/piec	4,8	m ²	
			powierzchnia parteru	Σ 54,30
			powierzchnia z garażem	Σ 77,40



Rzut zagospodarowania działki

0 1 2 3 4 5m



Rzut parteru budynku jednorodzinnego

0 1 2 3 4 5m

Pow. domu	116,5m²	Pow. działki	160,7m²
Numer roboczy domu	E9	Rzut	PARTER

Inwestor:

Projektant generalny:



g&m architekci sp. z o.o.
www.gmarchitekci.com.pl
adres do korespondencji:
ul. Poznańska 8, 85-129 Bydgoszcz

UWAGA:

PROJEKT CHRONIONY PRAWEM AUTORSKIM. PO POWSTANIU RYSUNKÓW Z NASTĘPNYM INDEXEM, RYSUNKI Z WCZĘSNIEJSZYMI INDEKSAMI TRACĄ WAŻNOŚĆ! POWIERZCHNIE MOGĄ ULEC ZMIANIE DO 5% ZASTRZEGA SIĘ MOŻLIWOŚĆ ZMIAN W ULOKOWANIU I UKŁADZIE OKIEN, ORAZ URZĄDZEŃ WYPOSAŻENIA. ZIELEN TYLKO PRZYKŁADOWA

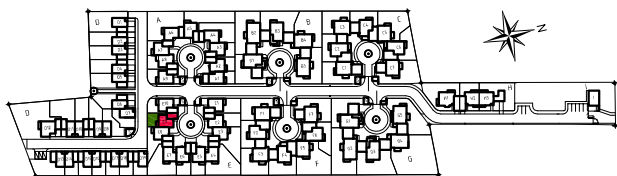
ZESPÓŁ BUDYNKÓW MIESZKALNYCH JEDNORODZINNYCH PRZEWIDZIANO DO REALIZACJI W ŁÓDZI PRZY UL. ŻŁOTNO 97/101

WSTĘPNY KATALOG DOMÓW

15.03.2018r.

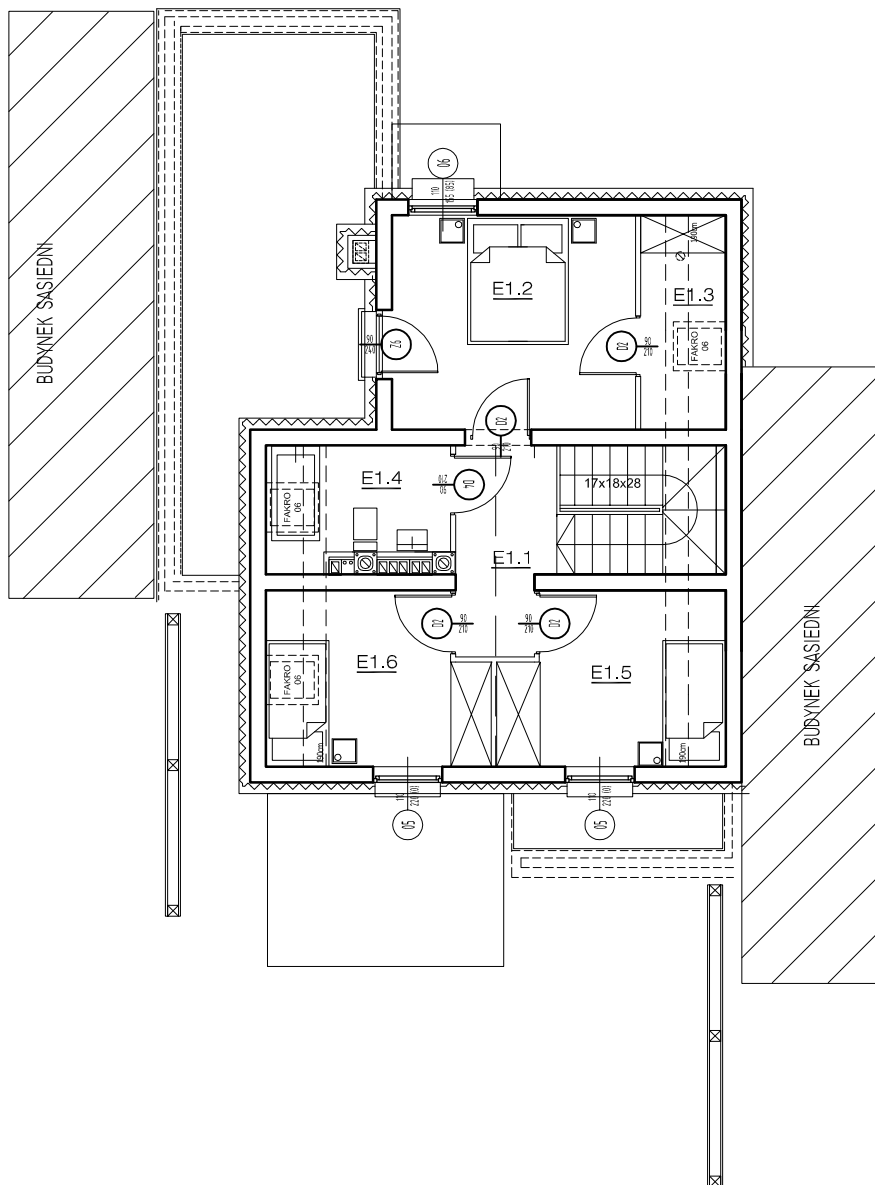


Oznaczenie domu / zieleni

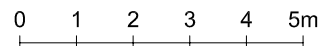


I E1.1	komunikacja	4.8	m ²
I E1.2	pokoj	12.9	m ²
I E1.3	garderoba	2.4	m ²
I E1.4	łazienka	4.0	m ²
I E1.5	pokoj	7.5	m ²
I E1.6	pokoj	7.5	m ²

powierzchnia piętra Σ 39.10



Rzut piętra budynku jednorodzinnego



Pow. domu	116,5m ²	Pow. działki	160,7m ²
Numer roboczy domu	E9	Rzut	PIĘTRO

Inwestor: _____ Projektant generalny: _____



g&m architekci sp. z o.o.
www.gmarchitekci.com.pl
adres do korespondencji:
ul. Poznańska 8, 85-129 Bydgoszcz

UWAGA:
PROJEKT CHRONIONY PRAWEM AUTORSKIM. PO POWSTANIU RYSUNKÓW Z NASTĘPNYM INDEKSEM.
RYSUNKI Z WCZĘSNIEJSZYMI INDEKSAMI TRACĄ WAŻNOŚĆ ! POWIERZCHNIE MOGĄ ULEC ZMIANIE DO 5%
ZASTRZEGA SIĘ MOŻLIWOŚĆ ZMIAN W ULOKOWANIU I UKŁADZIE OKIEN, ORAZ URZĄDZEŃ WYPOSAŻENIA. ZIELEN TYLKO PRZYKŁADOWA

ZESPÓŁ BUDYNKÓW MIESZKALNYCH JEDNORODZINNYCH
PRZEWDZIANY DO REALIZACJI W ŁODZI PRZY UL. ŻŁOTNO 97/101
WSTĘPNY KATALOG DOMÓW

15.03.2018r.

