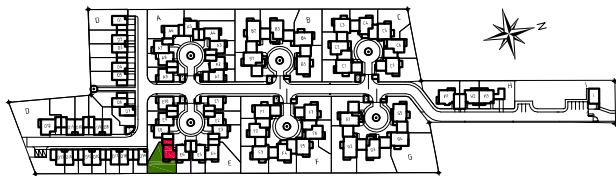
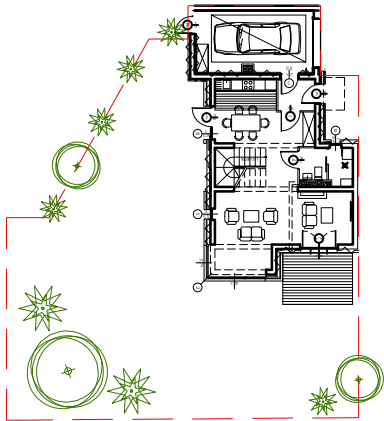


Oznaczenie domu / zieleni

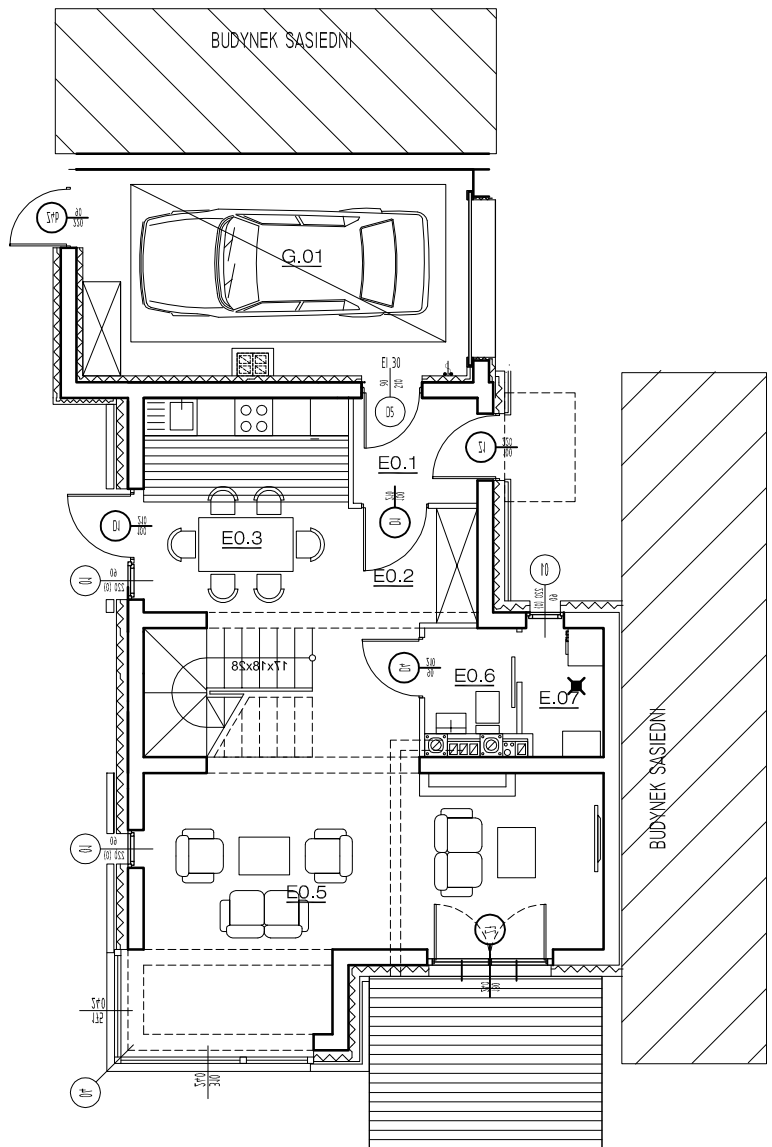


E0.1	przedsionek	3.2	m <sup>2</sup>
E0.2	komunikacja	3.3	m <sup>2</sup>
E0.3	kuchnia/jadalnia	10.9	m <sup>2</sup>
E0.4	schody	9.4	m <sup>2</sup>
E0.5	pokoj dzienny	25.0	m <sup>2</sup>
E0.6	łazienka	2.5	m <sup>2</sup>
E0.7	pralnia/piec	2.4	m <sup>2</sup>
G	garaz	18.3	m <sup>2</sup>
		powierzchnia parteru	<b>Σ 56.70</b>
		powierzchnia z garażem	<b>Σ 75.00</b>



Rzut zagospodarowania działki

0 1 2 3 4 5m



Rzut parteru budynku jednorodzinnego

0 1 2 3 4 5m

Pow. domu	<b>114,1m<sup>2</sup></b>	Pow. działki	<b>336,7m<sup>2</sup></b>
Numer roboczy domu	<b>E7</b>	Rzut	<b>PARTER</b>

Inwestor: \_\_\_\_\_ Projektant generalny: \_\_\_\_\_



g&m architekci sp. z o.o.  
www.gmarchitekci.com.pl  
adres do korespondencji:  
ul. Poznańska 8, 85-129 Bydgoszcz

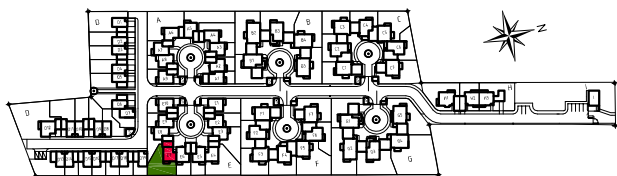
**UWAGA:**  
PROJEKT CHRONIONY PRAWEM AUTORSKIM. PO POWSTANIU RYSUNKÓW Z NASTĘPNYM INDEXEM, RYSUNKI Z WCZĘSNIEJSZYMI INDEKSAMI TRACĄ WAŻNOŚĆ! POWIERZCHNIE MOGĄ ULEC ZMIANIE DO 5%. ZASTRZEGA SIĘ MOŻLIWOŚĆ ZMIAN W UŁOKOWANIU I UKŁADZIE OKIEN, ORAZ URZĄDZEŃ WYPOSAŻENIA. ZIELEN TYLKO PRZYKŁADOWA

ZESPÓŁ BUDYNKÓW MIESZKALNYCH JEDNORODZINNYCH  
PRZEWIDZIANO DO REALIZACJI W ŁÓDZI PRZY UL. ŻŁOTNO 97/101  
**WSTĘPNY KATALOG DOMÓW**

15.03.2018r.

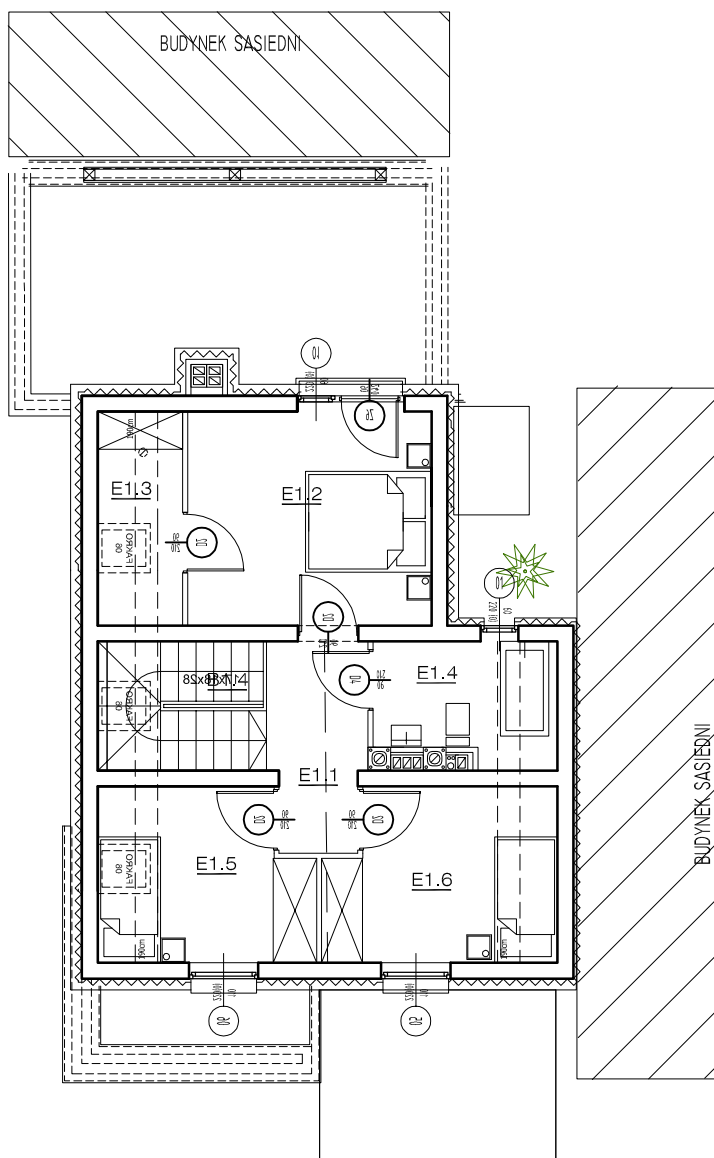


Oznaczenie domu / zieleni

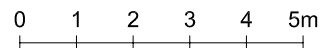


E1.1	komunikacja	4.8	m <sup>2</sup>
E1.2	pokoj	12.9	m <sup>2</sup>
E1.3	garderoba	2.4	m <sup>2</sup>
E1.4	łazienka	4.0	m <sup>2</sup>
E1.5	pokoj	7.6	m <sup>2</sup>
E1.6	pokoj	7.4	m <sup>2</sup>

powierzchnia piętra **Σ 39.10**



Rzut piętra budynku jednorodzinnego



Pow. domu	<b>114,1m<sup>2</sup></b>	Pow. działki	<b>336,7m<sup>2</sup></b>
Numer roboczy domu	<b>E7</b>	Rzut	<b>PIĘTRO</b>

Inwestor: \_\_\_\_\_ Projektant generalny: \_\_\_\_\_



g&m architekci sp. z o.o.  
www.gmarchitekci.com.pl  
adres do korespondencji:  
ul. Poznańska 8, 85-129 Bydgoszcz

**UWAGA:**  
PROJEKT CHRONIONY PRAWEM AUTORSKIM. PO POWSTANIU RYSUNKÓW Z NASTĘPNYM INDEKSEM, RYSUNKI Z WCZĘSNIJSZYMI INDEKSAMI TRACĄ WAŻNOŚĆ! POWIERZCHNIE MOGĄ ULEC ZMIANIE DO 5%. ZASTRZEGA SIĘ MOŻLIWOŚĆ ZMIAN W ULOKOWANIU I UKŁADZIE OKIEN, ORAZ URZĄDZEŃ WYPOSAŻENIA. ZIELEN TYLKO PRZYKŁADOWA

ZESPÓŁ BUDYNKÓW MIESZKALNYCH JEDNORODZINNYCH  
PRZEWIDZIANO DO REALIZACJI W ŁÓDZI PRZY UL. ŻŁOTNO 97/101  
**WSTĘPNY KATALOG DOMÓW**

15.03.2018r.

