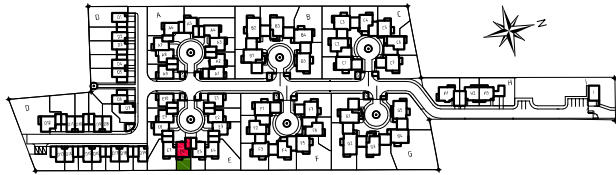
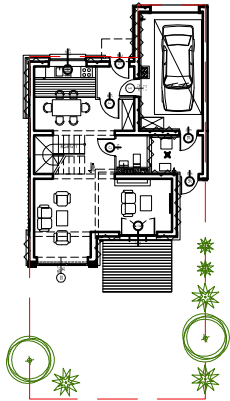


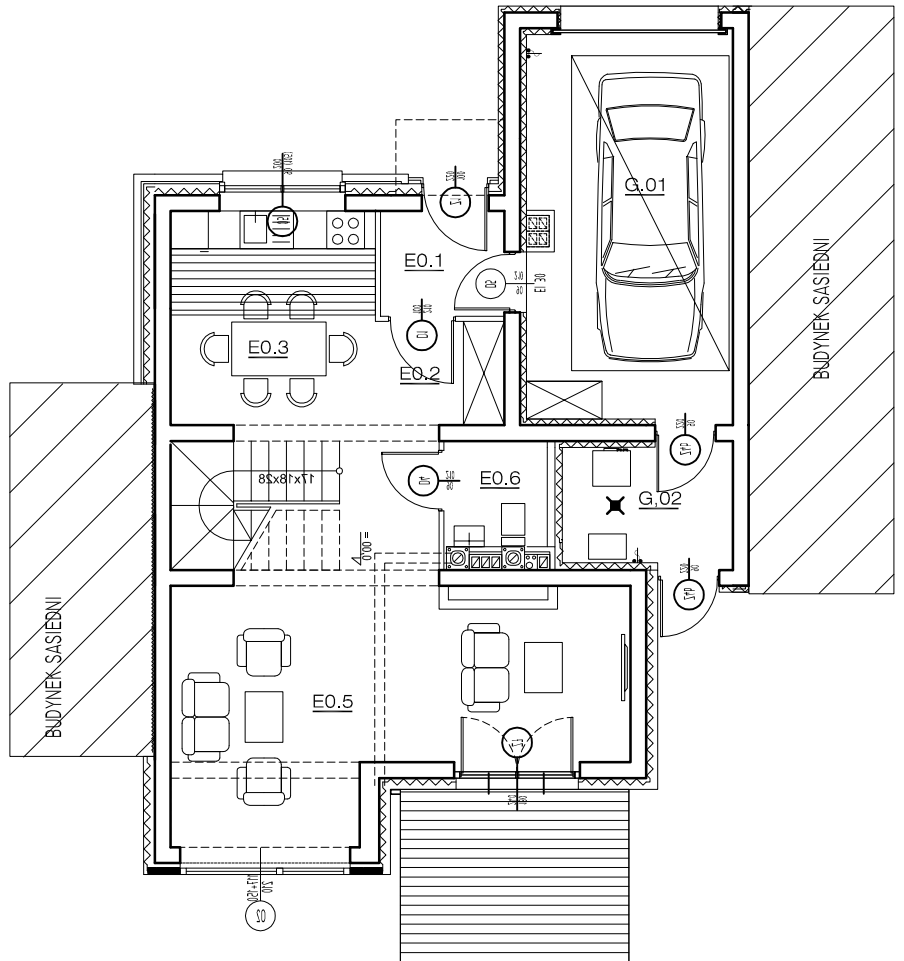
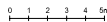
Oznaczenie domu / zieleni



I E0.1	przedsiónek	3,2	m <sup>2</sup>	
I E0.2	komunikacja	3,3	m <sup>2</sup>	
I E0.3	kuchnia/jadalnia	10,9	m <sup>2</sup>	
I E0.4	schody	9,4	m <sup>2</sup>	
I E0.5	pokój dzienny	25,0	m <sup>2</sup>	
I E0.6	łazienka	2,5	m <sup>2</sup>	
I G.01	garaż	18,3	m <sup>2</sup>	
I G.02	pralnia/piec	4,8	m <sup>2</sup>	
			powierzchnia parteru	Σ 54,30
			powierzchnia z garażem	Σ 77,40


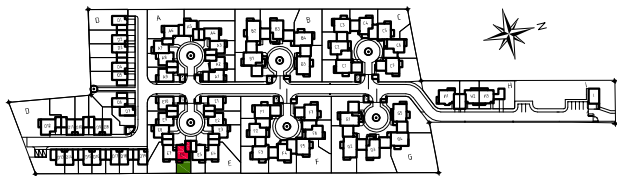


Rzut zagospodarowania działki

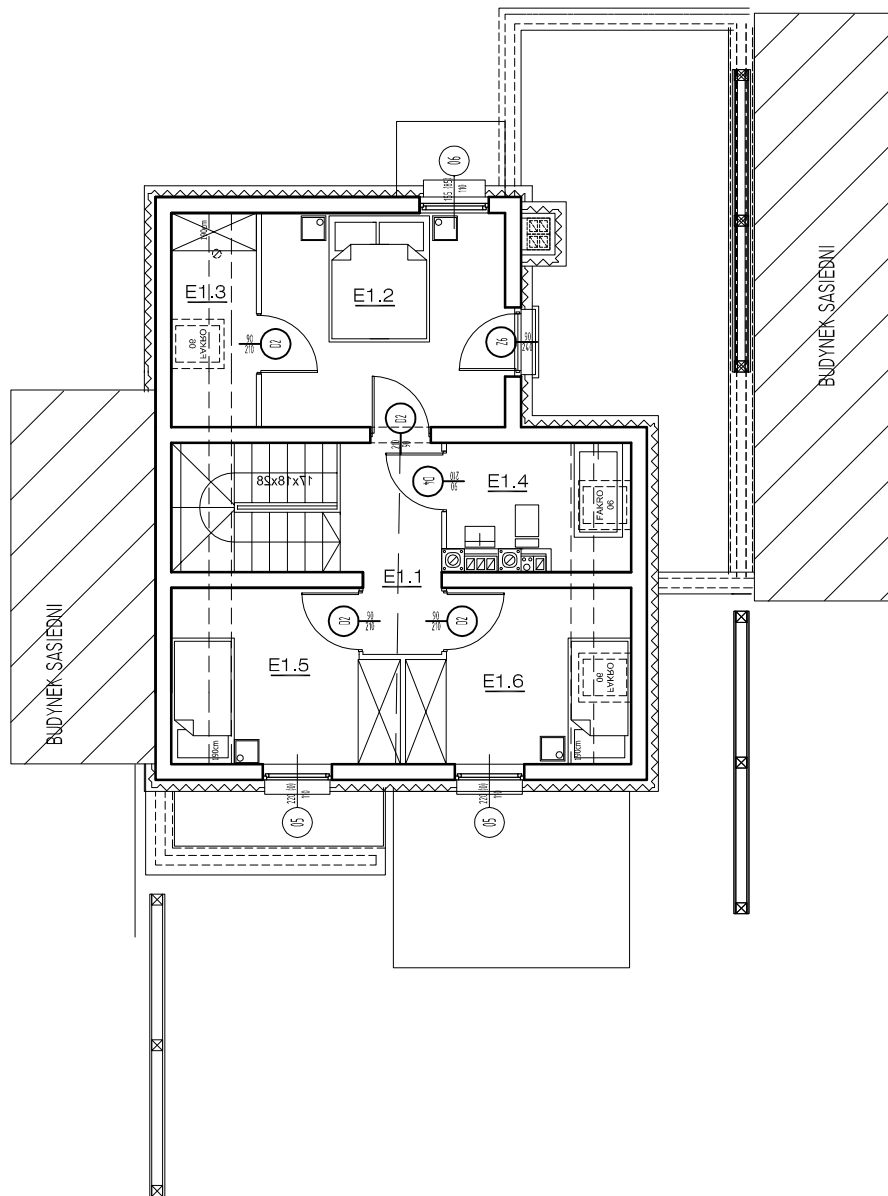


Rzut parteru budynku jednorodzinnego 0 1 2 3 4 5m

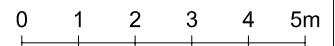
Pow. domu	116,5m <sup>2</sup>	Pow. działki	178,2m <sup>2</sup>	Inwestor:	Projektant generalny:
Numer roboczy domu	E6	Rzut	PARTER	 g&m architekci sp. z o.o. www.gmarchitekci.com.pl adres do korespondencji: ul. Poznańska 8, 85-129 Bydgoszcz	
<p><b>UWAGA:</b>                  PROJEKT CHRONIONY PRAWEM AUTORSKIM. PO POWSTANIU RYSUNKÓW Z NASTĘPNYM INDEKSEM, RYSUNKI Z WCZĘSNIEJSZYMI INDEKSAMI TRACĄ WAŻNOŚĆ ! POWIERZCHNIE MOGĄ ULEC ZMIANIE DO 5% ZASTRZEGA SIĘ MOŻLIWOŚĆ ZMIAN W ULOKOWANIU I UKŁADZIE OKIEN, ORAZ URZĄDZEŃ WYPOSAŻENIA. ZIELEN TYLKO PRZYKŁADOWA</p>					

 Oznaczenie domu / zieleni


E1.1	kamunikacja	4.8	m <sup>2</sup>
E1.2	pokoj	12.9	m <sup>2</sup>
E1.3	garderoba	2.4	m <sup>2</sup>
E1.4	łazienka	4.0	m <sup>2</sup>
E1.5	pokoj	7.5	m <sup>2</sup>
E1.6	pokoj	7.5	m <sup>2</sup>

powierzchnia piętra **Σ 39.10**

Rzut piętra budynku jednorodzinnego



Pow. domu	<b>116,5m<sup>2</sup></b>	Pow. działki	<b>178,2m<sup>2</sup></b>
Numer roboczy domu	<b>E6</b>	Rzut	<b>PIĘTRO</b>

Inwestor:

Projektant generalny:



g&m architekci sp. z o.o.  
www.gmarchitekci.com.pl  
adres do korespondencji:  
ul. Poznańska 8, 85-129 Bydgoszcz

**UWAGA:**

PROJEKT CHRONIONY PRAWEM AUTORSKIM. PO POWSTANIU RYSUNKÓW Z NASTĘPNYM INDEXEM, RYSUNKI Z WCZĘSNIJSZYMI INDEKSAMI TRACĄ WAŻNOŚĆ! POWIERZCHNIE MOGĄ ULEC ZMIANIE DO 5% ZASTRZEGA SIĘ MOŻLIWOŚĆ ZMIAN W ULOKOWANIU I UKŁADZIE OKIEN, ORAZ URZĄDZEŃ WYPOSAŻENIA. ZIELEN TYLKO PRZYKŁADOWA

ZESPÓŁ BUDYNKÓW MIESZKALNYCH JEDNORODZINNYCH  
PRZEWIDZIANY DO REALIZACJI W ŁÓDZI PRZY UL. ŻŁOTNO 97/101

**WSTĘPNY KATALOG DOMÓW**

15.03.2018r.

