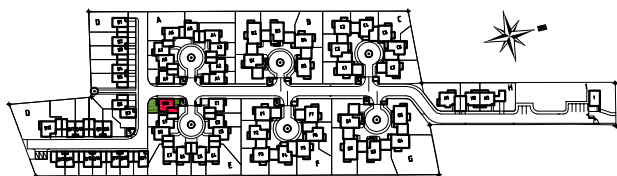
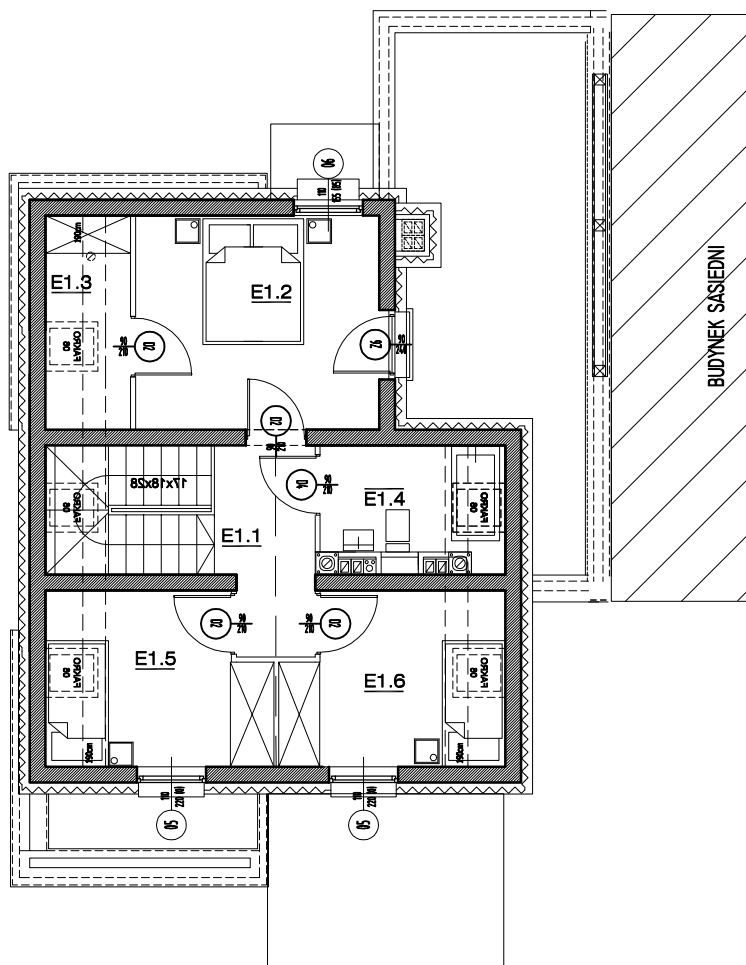


 Oznaczenie domu / zieleni


I E1.1	komunikacja	4.8	m <sup>2</sup>
I E1.2	pokoj	12.9	m <sup>2</sup>
I E1.3	garderoba	2.4	m <sup>2</sup>
I E1.4	łazienka	4.0	m <sup>2</sup>
I E1.5	pokoj	7.5	m <sup>2</sup>
I E1.6	pokoj	7.5	m <sup>2</sup>

powierzchnia piętra  $\Sigma$  39.10



Rzut piętra budynku jednorodzinnego

0 1 2 3 4 5m

Pow. domu	116,5m <sup>2</sup>	Pow. działki	177m <sup>2</sup>
Numer roboczy domu	E10	Rzut	PIĘTRO

Inwestor:

Projektant generalny:



g&amp;m architekci sp. z o.o.

www.gmarchitekci.com.pl  
 adres do korespondencji:  
 ul. Poznańska 8, 85-129 Bydgoszcz

## UWAGA:

PROJEKT CHRONIONY PRAWEM AUTORSKIM. PO POWSTANIU RYSUNKÓW Z NASTĘPNYM INDEKSEM, RYSUNKI Z WCZEŚNIEJSZYMI INDEKSAMI TRACĄ WAŻNOŚĆ I POWIERZCHNIE MOGĄ ULEC ZMIANIE DO 5% ZASTRZEGA SIĘ MOŻLIWOŚĆ ZMIAN W UŁOKOWANIU I UKŁADZIE OKIEN, ORAZ URZĄDZEŃ WYPOSAŻENIA. ZIELEŃ TYLKO PRZYKŁADOWA

ZESPÓŁ BUDYNKÓW MIESZKALNYCH JEDNORODZINNYCH  
 PRZEWIDZIANO DO REALIZACJI W ŁODZI PRZY UL. ŻŁOTNO 97/101

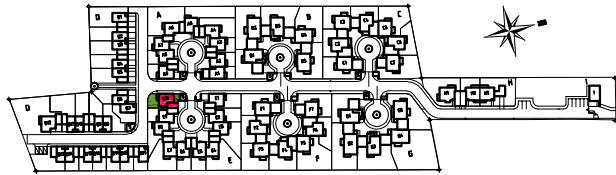
## KATALOG DOMÓW

28.07.2019r.

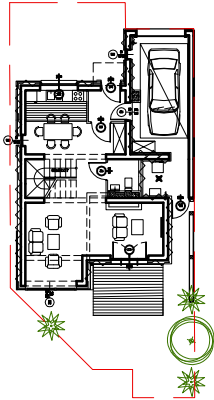


LEGENDA

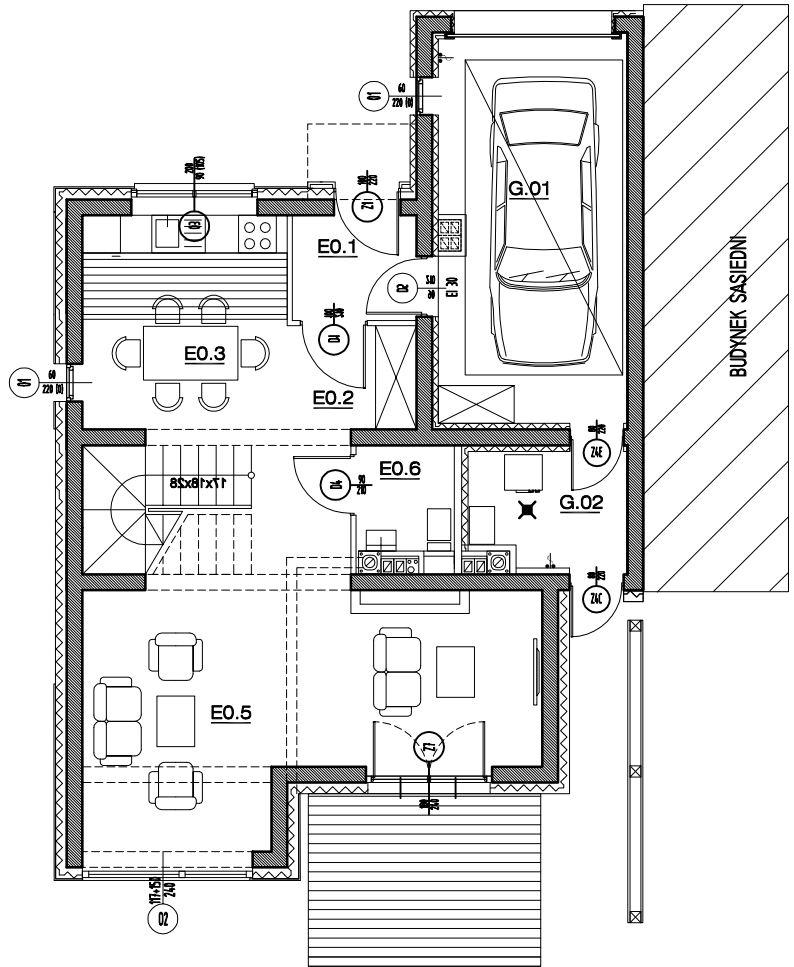
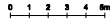
Oznaczenie domu / zieleni



I E0.1	przedsiónek	3.2	m <sup>2</sup>	
I E0.2	komunikacja	3.3	m <sup>2</sup>	
I E0.3	kuchnia/jadalnia	10.9	m <sup>2</sup>	
I E0.4	schody	9.4	m <sup>2</sup>	
I E0.5	pokój dzienny	25.0	m <sup>2</sup>	
I E0.6	łazienka	2.5	m <sup>2</sup>	
I G.01	garaż	18.3	m <sup>2</sup>	
I G.02	pralnia/piec	4.8	m <sup>2</sup>	
			<b>powierzchnia parteru</b>	<b>Σ 54.30</b>
			<b>powierzchnia z garażem</b>	<b>Σ 77.40</b>



Rzut zagospodarowania działki



Rzut parteru budynku jednorodzinnego



Pow. domu	116,5m <sup>2</sup>	Pow. działki	177m <sup>2</sup>
Numer roboczy domu	E10	Rzut	PARTER

Investor: \_\_\_\_\_ Projektant generalny: \_\_\_\_\_



g&m architekci sp. z o.o.  
www.gmarchitekci.com.pl  
adres do korespondencji:  
ul. Poznańska 8, 85-129 Bydgoszcz

**UWAGA:**  
PROJEKT CHRONIONY PRAWEM AUTORSKIM. PO POWSTANIU RYSUNKÓW Z NASTĘPNYM INDEKSEM,  
RYSUNKI Z WCZEŚNIEJSZYMI INDEKSAMI TRACĄ WAŻNOŚĆ I POWIERZCHNIE MOGĄ ULEC ZMIANIE DO 5%  
ZASTRZEGA SIĘ MOŻLIWOŚĆ ZMIAN W UŁOKOWANIU I UKŁADZIE OKIEN, ORAZ URZĄDZEŃ WYPOSAŻENIA. ZIELEŃ TYLKO PRZYGLĄDOWA

ZESPÓŁ BUDYNKÓW MIESZKALNYCH JEDNORODZINNYCH  
PRZEWDZIANY DO REALIZACJI W ŁODZI PRZY UL. ŻŁOTNO 97/101  
**KATALOG DOMÓW**

28.07.2019r.

