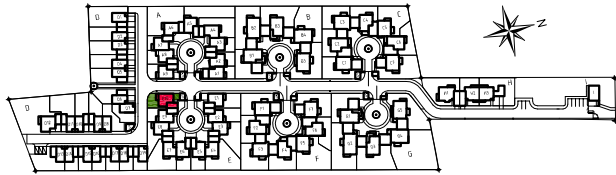
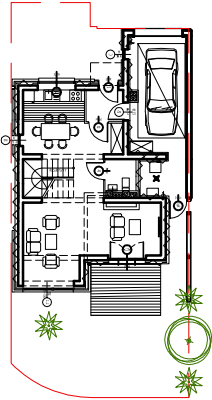


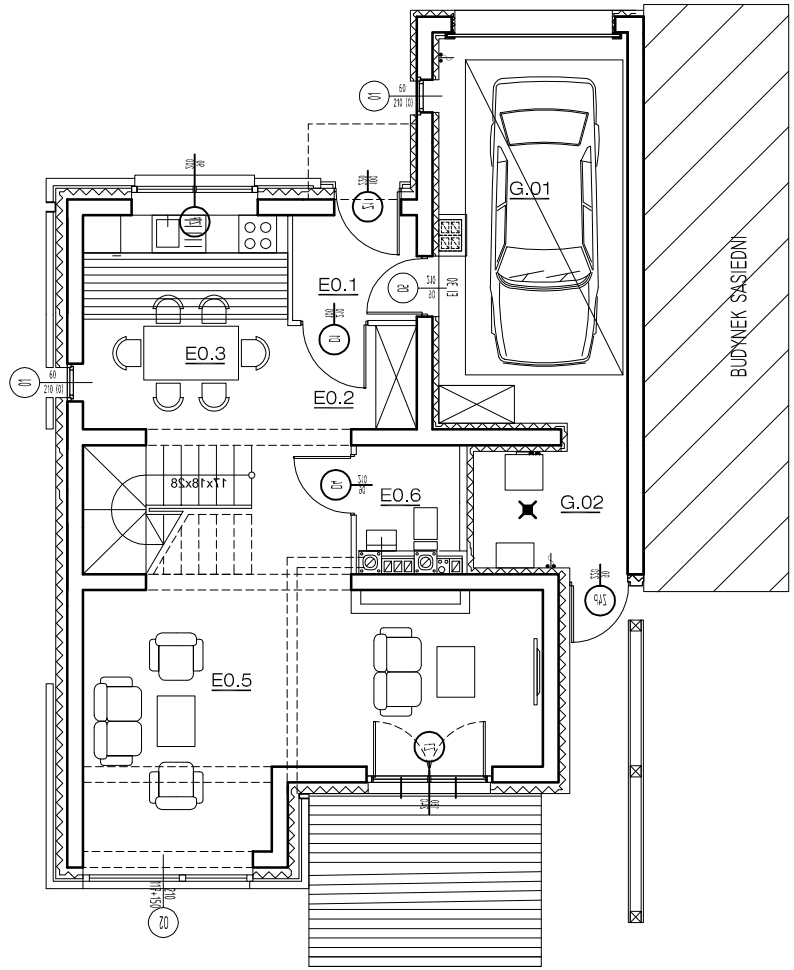
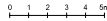
Oznaczenie domu / zieleni



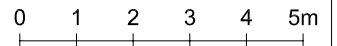
I E0.1	przedpok	3,2	m ²	
I E0.2	komunikacja	3,3	m ²	
I E0.3	kuchnia/jadalnia	10,9	m ²	
I E0.4	schody	9,4	m ²	
I E0.5	pokoj dzienny	25,0	m ²	
I E0.6	łazienka	2,5	m ²	
I G.01	garaż	18,3	m ²	
I G.02	pralnia/piec	4,8	m ²	
			powierzchnia parteru	Σ 54,30
			powierzchnia z garażem	Σ 77,40



Rzut zagospodarowania działki



Rzut parteru budynku jednorodzinnego



Pow. domu	116,5m²	Pow. działki	186,9m²
Numer roboczy domu	E10	Rzut	PARTER

Investor: _____ Projektant generalny: _____



g&m architekci sp. z o.o.
www.gmarchitekci.com.pl
adres do korespondencji:
ul. Poznańska 8, 85-129 Bydgoszcz

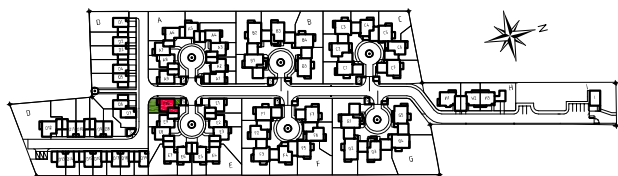
UWAGA:
PROJEKT CHRONIONY PRAWEM AUTORSKIM. PO POWSTANIU RYSUNKÓW Z NASTĘPNYM INDEXEM, RYSUNKI Z WCZESNIEJSZYMI INDEKSAMI TRACĄ WAŻNOŚĆ ! POWIERZCHNIE MOGĄ ULEĆ ZMIANIE DO 5% ZASTRZEGA SIĘ MOŻLIWOŚĆ ZMIAN W ULOKOWANIU I UKŁADZIE OKIEN, ORAZ URZĄDZEŃ WYPOSAŻENIA. ZIELEN TYLKO PRZYKŁADOWA

ZESPÓŁ BUDYNKÓW MIESZKALNYCH JEDNORODZINNYCH
PRZEWIDZIANY DO REALIZACJI W ŁÓDZI PRZY UL. ŻŁOTNO 97/101
WSTĘPNY KATALOG DOMÓW

15.03.2018r.

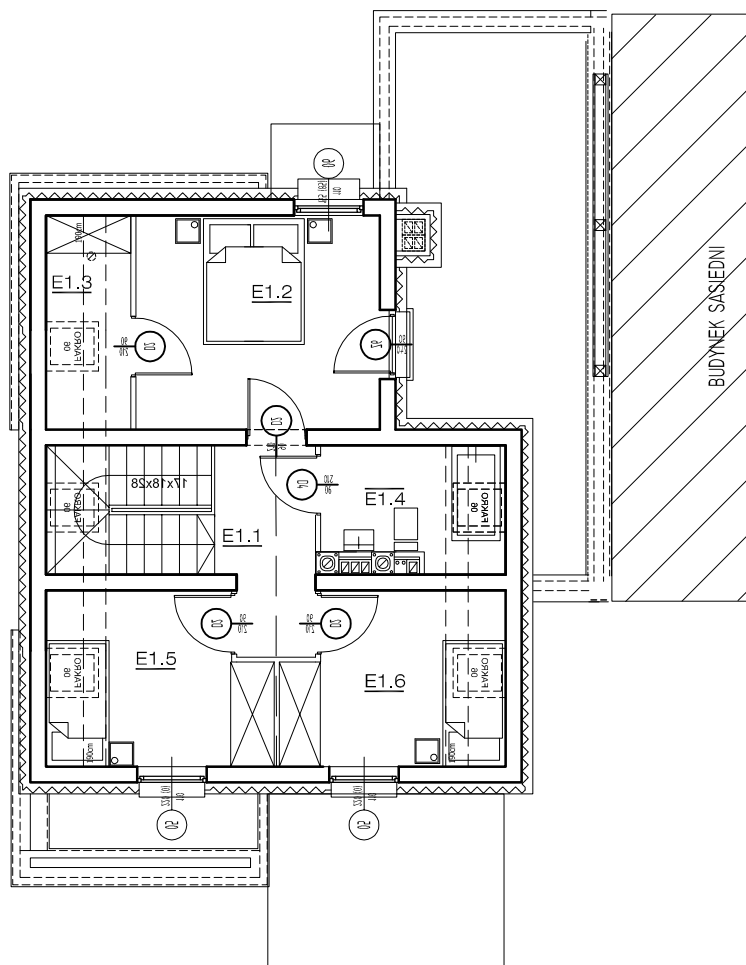


 Oznaczenie domu / zieleni



I E1.1	komunikacja	4.8	m ²
I E1.2	pokoj	12.9	m ²
I E1.3	garderoba	2.4	m ²
I E1.4	łazienka	4.0	m ²
I E1.5	pokoj	7.5	m ²
I E1.6	pokoj	7.5	m ²

powierzchnia piętra **Σ 39.10**



Rzut piętra budynku jednorodzinnego



Pow. domu	116,5m²	Pow. działki	186,9m²
Numer roboczy domu	E10	Rzut	PIĘTRO

Inwestor: _____ Projektant generalny: _____



g&m architekci sp. z o.o.
www.gmarchitekci.com.pl
adres do korespondencji:
ul. Poznańska 8, 85-129 Bydgoszcz

UWAGA:
PROJEKT CHRONIONY PRAWEM AUTORSKIM. PO POWSTANIU RYSUNKÓW Z NASTĘPNYM INDEXEM,
RYSUNKI Z WCZEŚNIEJSZYMI INDEXAMI TRACĄ WAŻNOŚĆ ! POWIERZCHNIE MOGĄ ULEC ZMIANIE DO 5%
ZASTRZEGA SIĘ MOŻLIWOŚĆ ZMIAN W ULOKOWANIU I UKŁADZIE OKIEN, ORAZ URZĄDZEŃ WYPOSAŻENIA. ZIELEN TYLKO PRZYKŁADOWA

ZESPÓŁ BUDYNKÓW MIESZKALNYCH JEDNORODZINNYCH
PRZEWIDZIANO DO REALIZACJI W ŁÓDZI PRZY UL. ŻŁOTNO 97/101
WSTĘPNY KATALOG DOMÓW

15.03.2018r.

