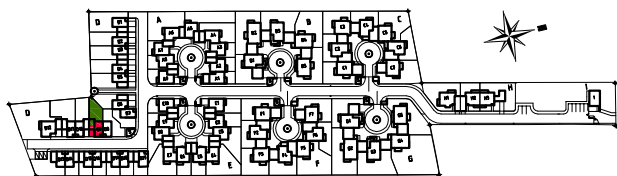
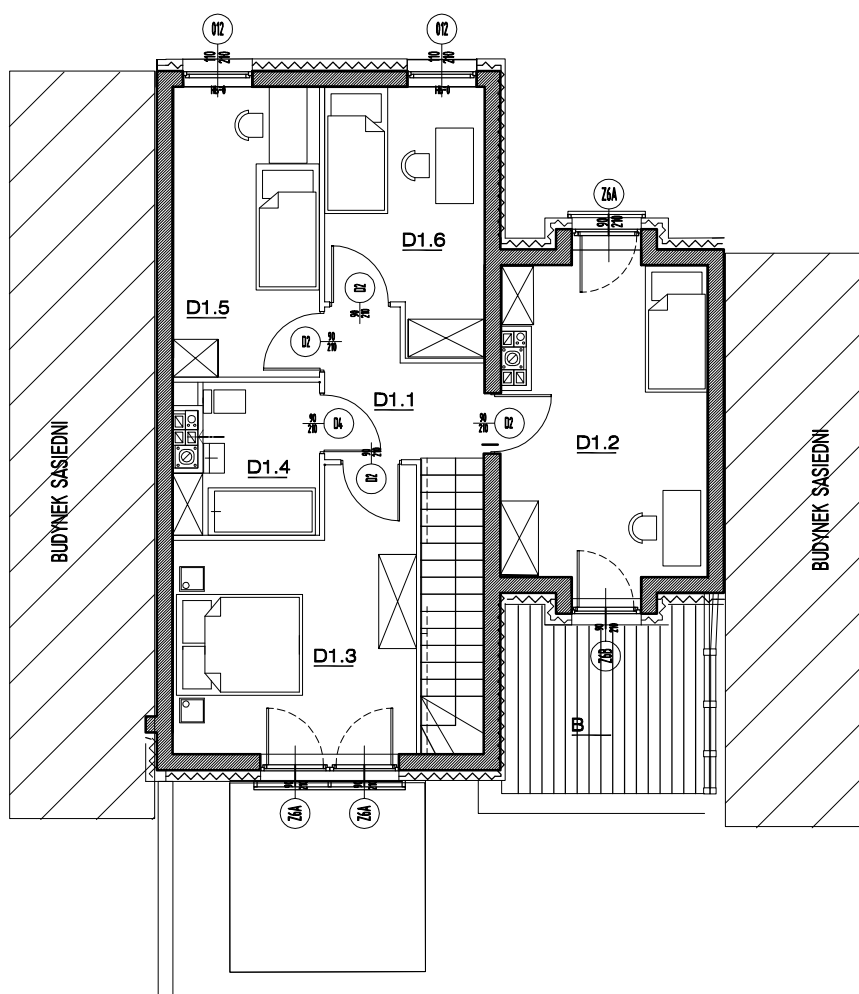


 Oznaczenie domu / zieleni


I D1.1	komunikacja	4.8	m <sup>2</sup>
I D1.2	pokoj	16.4	m <sup>2</sup>
I D1.3	pokoj	14.8	m <sup>2</sup>
I D1.4	łazienka	5.3	m <sup>2</sup>
I D1.5	pokoj	10.2	m <sup>2</sup>
I D1.6	pokoj	9.7	m <sup>2</sup>

powierzchnia piętra  $\Sigma$  61.20

I B	balkon	8.7	m <sup>2</sup>
-----	--------	-----	----------------



Rzut piętra budynku jednorodzinnego

Pow. domu	129,1m <sup>2</sup>	Pow. działki	193 m <sup>2</sup>
Numer roboczy domu	D9	Rzut	PIĘTRO

Inwestor:

Projektant generalny:



g&amp;m architekci sp. z o.o.

 www.gmarchitekci.com.pl  
 adres do korespondencji:  
 ul. Poznańska 8, 85-129 Bydgoszcz
**UWAGA:**

PROJEKT CHRONIONY PRAWEM AUTORSKIM. PO POWSTANIU RYSUNKÓW Z NASTĘPNYM INDEKSEM, RYSUNKI Z WCZEŚNIEJSZYMI INDEKSAMI TRACĄ WAŻNOŚĆ I POWIERZCHNIE MOGĄ ULEC ZMIANIE DO 5% ZASTRZEGA SIĘ MOŻLIWOŚĆ ZMIAN W ULOKOWANIU I UKŁADZIE OKIEN, ORAZ URZĄDZEŃ WYPOSAŻENIA. ZIELEŃ TYLKO PRZYKŁADOWA

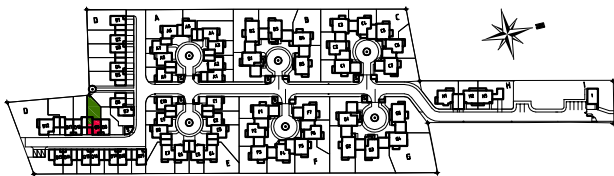
 ZESPÓŁ BUDYNKÓW MIESZKALNYCH JEDNORODZINNYCH  
 PRZEWDZIANY DO REALIZACJI W ŁODZI PRZY UL. ŻŁOTNO 97/101
**KATALOG DOMÓW**

28.07.2019r.

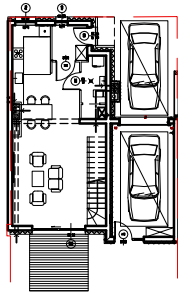


LEGENDA

 Oznaczenie domu / zieleni

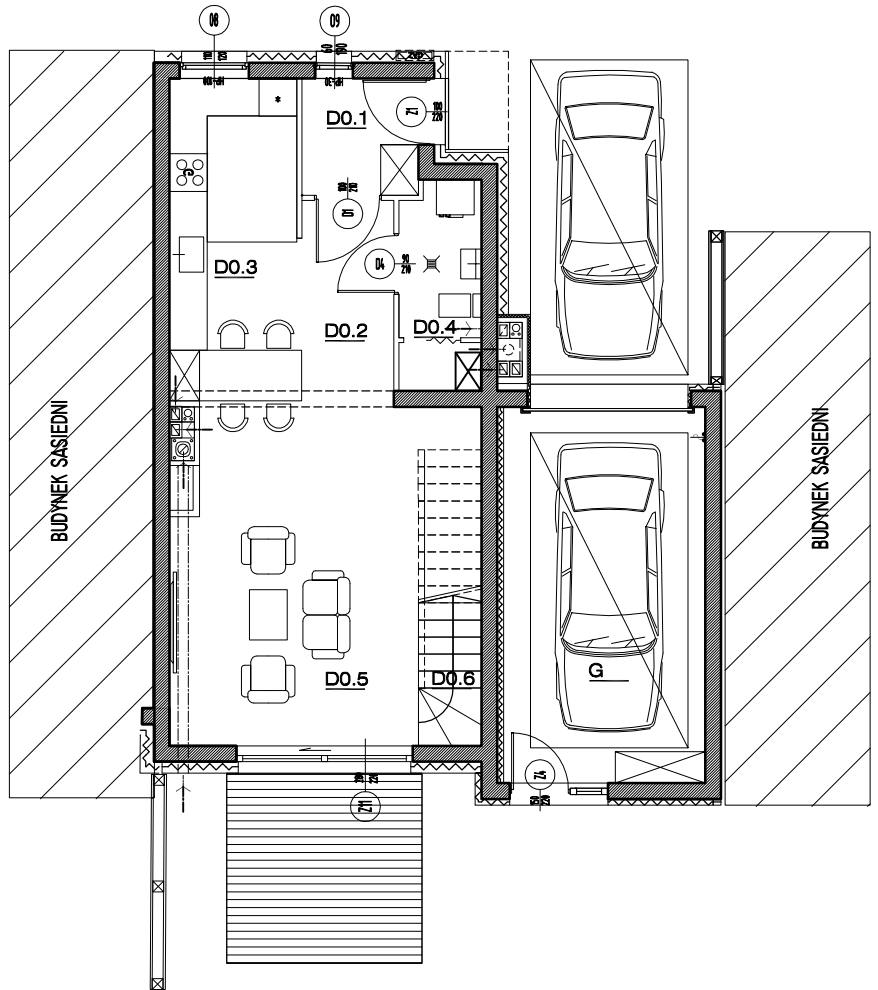


I D0.1	przedsionek	3.3	m <sup>2</sup>
I D0.2	hall	4.5	m <sup>2</sup>
I D0.3	kuchnia	9.4	m <sup>2</sup>
I D0.4	łazienka	4.1	m <sup>2</sup>
I D0.5	pokój dzienny	22.6	m <sup>2</sup>
I D0.6	schody	4.7	m <sup>2</sup>
I G	garaz	19.3	m <sup>2</sup>
		<b>powierzchnia parteru</b>	<b>Σ 48.60</b>
		<b>powierzchnia z garażem</b>	<b>Σ 67.90</b>



Rzut zagospodarowania działki

0 1 2 3 4 5m



Rzut parteru budynku jednorodzinnego 0 1 2 3 4 5m

Pow. domu	129,1m <sup>2</sup>	Pow. działki	193 m <sup>2</sup>
Numer roboczy domu	D9	Rzut	PARTER

Investor: \_\_\_\_\_ Projektant generalny: \_\_\_\_\_



g&m architekci sp. z o.o.  
www.gmarchitekci.com.pl  
adres do korespondencji:  
ul. Poznańska 8, 85-129 Bydgoszcz

**UWAGA:**  
PROJEKT CHRONIONY PRAWEM AUTORSKIM. PO POWSTANIU RYSUNKÓW Z NASTĘPNYM INDEKSEM, RYSUNKI Z WCZEŚNIEJSZYMI INDEKSAMI TRACĄ WAŻNOŚĆ I POWIERZCHNIE MOGĄ ULEC ZMIANIE DO 5% ZASTRZEGA SIĘ MOŻLIWOŚĆ ZMIAN W UŁOKOWANIU I UKŁADZIE OKIEN, ORAZ URZĄDZEŃ WYPOSAŻENIA. ZIELEŃ TYLKO PRZYKŁADOWA

ZESPÓŁ BUDYNKÓW MIESZKALNYCH JEDNORODZINNYCH  
PRZEWDZIANY DO REALIZACJI W ŁODZI PRZY UL. ŻŁOTNO 97/101  
**KATALOG DOMÓW**

28.07.2019r.

