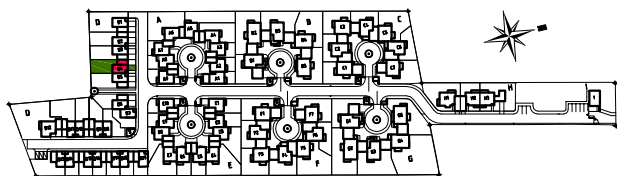


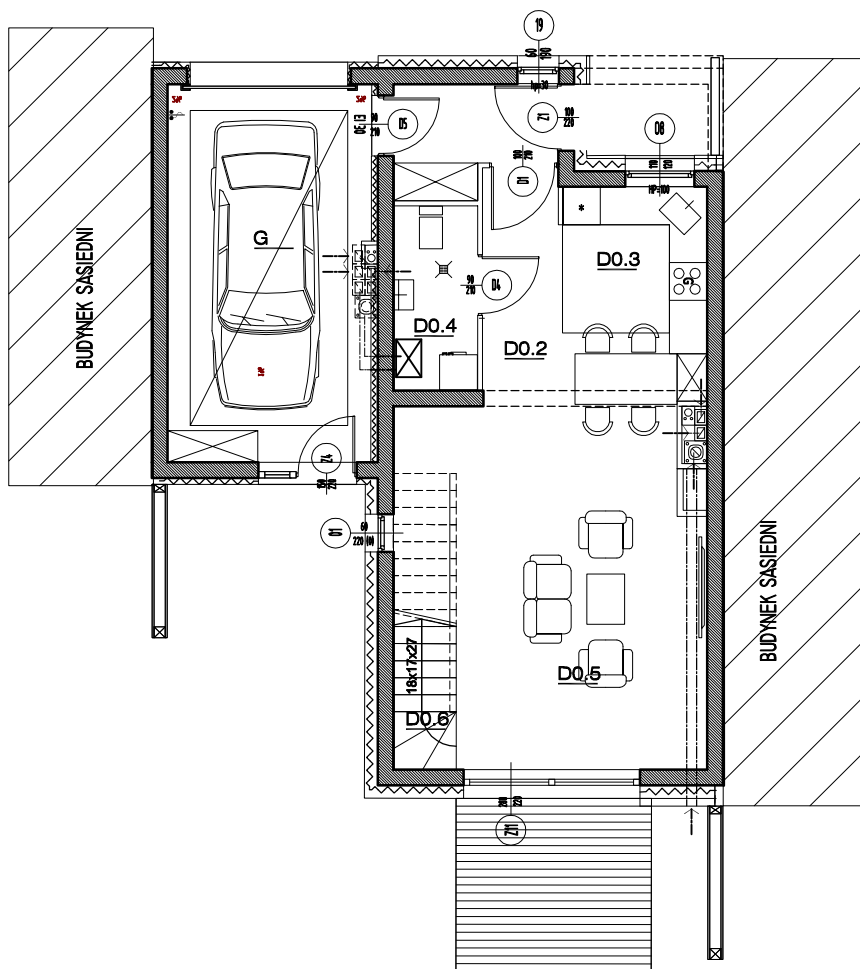
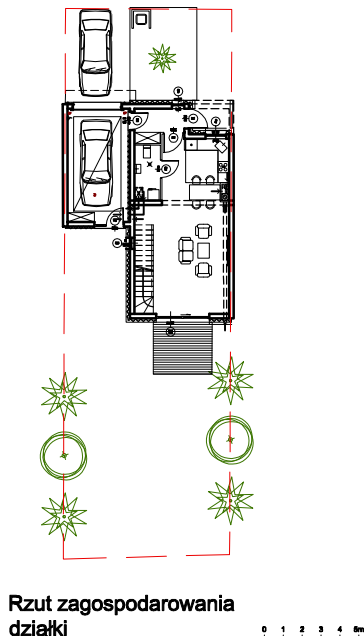
LEGENDA

Oznaczenie domu / zieleni



I D0.1	przedsionek	4.0	m ²
I D0.2	hall	4.0	m ²
I D0.3	kuchnia	7.1	m ²
I D0.4	łazienka	3.9	m ²
I D0.5	pokoj dzienny	24.6	m ²
I D0.6	schody	4.7	m ²
I G	garaz	19.0	m ²

powierzchnia parteru Σ 48.30
powierzchnia z garażem Σ 67.30



Rzut parteru budynku jednorodzinnego 0 1 2 3 4 5m

Pow. domu	128,9m ²	Pow. działki	256m ²
Numer roboczy domu	D4	Rzut	PARTER

Investor: _____ Projektant generalny: _____

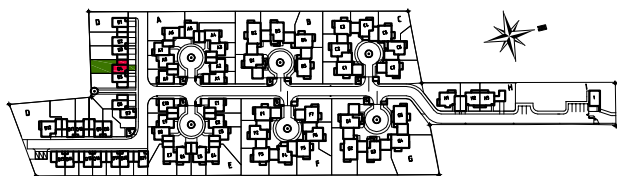
COMFORTIME DEVELOPER
g&m architekci sp. z o.o.
www.gmarchitekci.com.pl
adres do korespondencji:
ul. Poznańska 8, 85-129 Bydgoszcz

UWAGA:
PROJEKT CHRONIONY PRAWEM AUTORSKIM. PO POWSTANIU RYSUNKÓW Z NASTĘPNYM INDEKSEM,
RYSUNKI Z WCZEŚNIEJSZYMI INDEKSAMI TRACĄ WAŻNOŚĆ I POWIERZCHNIE MOGĄ ULEĆ ZMIANIE DO 5%
ZASTRZEGA SIĘ MOŻLIWOŚĆ ZMIAN W UŁOKOWANIU I UKŁADZIE OKIEN, ORAZ URZĄDZEŃ WYPOSAŻENIA. ZIELEŃ TYLKO PRZYGLĄDOWA

ZESPÓŁ BUDYNKÓW MIESZKALNYCH JEDNORODZINNYCH
PRZEWDZIANY DO REALIZACJI W ŁODZI PRZY UL. ŻŁOTNO 97/101
KATALOG DOMÓW

28.07.2019r.

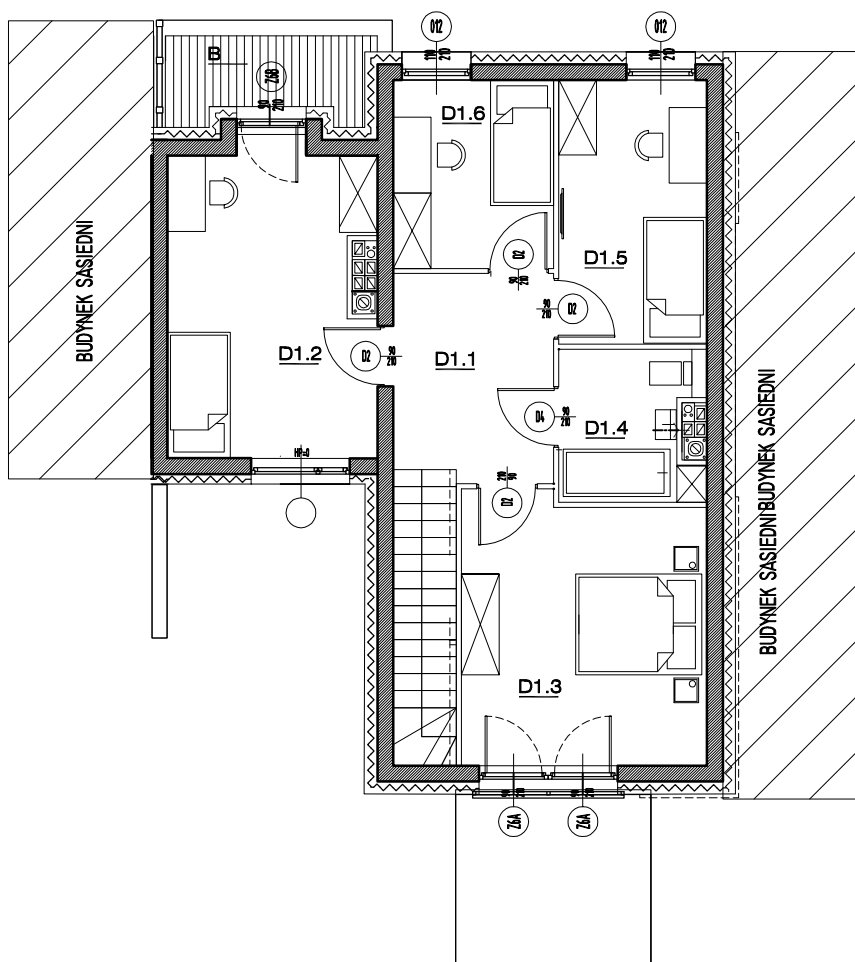


 Oznaczenie domu / zieleni


I D1.1	komunikacja	8.1	m ²
I D1.2	pokoj	15.5	m ²
I D1.3	pokoj	16.0	m ²
I D1.4	łazienka	5.0	m ²
I D1.5	pokoj	9.5	m ²
I D1.6	pokoj	7.5	m ²

powierzchnia piętra Σ 61.60

I B	balkon	4.0	m ²
-----	--------	-----	----------------



Rzut piętra budynku jednorodzinnego

Pow. domu	128,9m ²	Pow. działki	256m ²
-----------	---------------------	--------------	-------------------

Inwestor:

Projektant generalny:

Numer roboczy domu	D4	Rzut	PIĘTRO
--------------------	----	------	--------

g&m architekci sp. z o.o.

www.gmarchitekci.com.pl
 adres do korespondencji:
 ul. Poznańska 8, 85-129 Bydgoszcz
UWAGA:

PROJEKT CHRONIONY PRAWEM AUTORSKIM. PO POWSTANIU RYSUNKÓW Z NASTĘPNYM INDEKSEM, RYSUNKI Z WCZEŚNIEJSZYMI INDEKSAMI TRACĄ WAŻNOŚĆ I POWIERZCHNIE MOGĄ ULEC ZMIANIE DO 5% ZASTRZEGA SIĘ MOŻLIWOŚĆ ZMIAN W ULOKOWANIU I UKŁADZIE OKIEN, ORAZ URZĄDZEŃ WYPOSAŻENIA. ZIELEŃ TYLKO PRZYKŁADOWA

ZESPÓŁ BUDYNKÓW MIESZKALNYCH JEDNORODZINNYCH
 PRZEWDZIANY DO REALIZACJI W ŁÓDZI PRZY UL. ŻŁOTNO 97/101

KATALOG DOMÓW

28.07.2019r.

