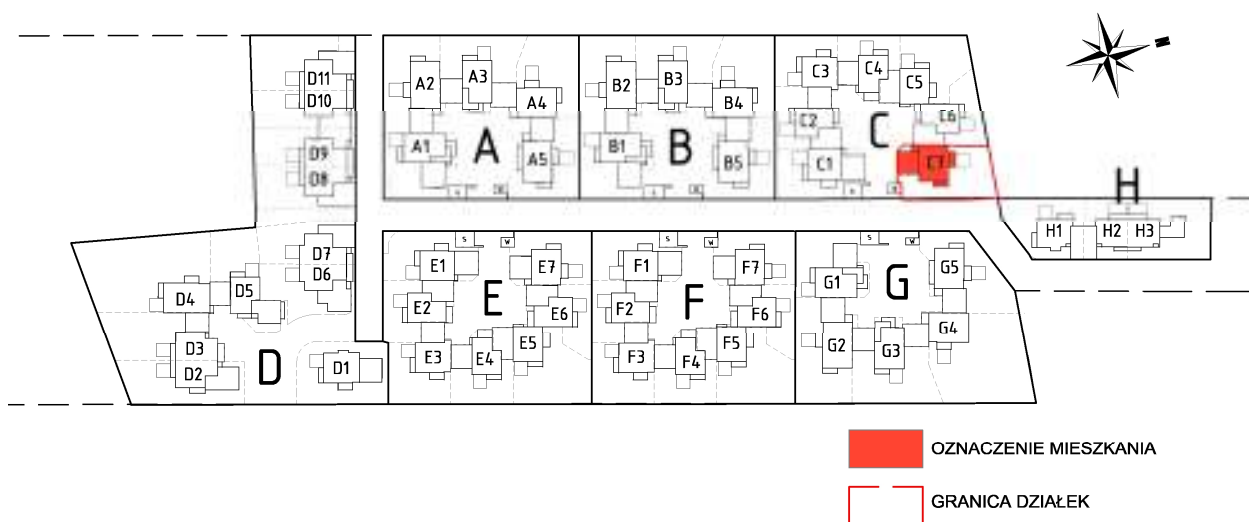


# C7

BUDYNEK JEDNORODZINNY  
ZESPÓŁ BUDYNKÓW MIESZKALNYCH JEDNORODZINNYCH PRZEWIDZIANO DO REALIZACJI W ŁODZI  
PRZY UL. ZŁOTNO 97/101 WRAZ Z INFRASTRUKTURĄ PODZIEMNĄ I WJAZDEM NA TEREN DZIAŁKI

INWESTOR  
COMFORTIME ŁÓDŹ Sp. z o.o., Al. JANA PAWŁA II 19, 00-854 WARSZAWA

projektant generalny:  
GM ARCHITEKCI sp. z o.o.  
www.gmarchitekci.com.pl, ul. Poznańska 7, 85-129 BYDGOSZCZ, tel. (0-52) 372 93 96; fax (0-52) 340 94 36



## Układ powierzchni :

G0.1	wiatrołap	7,60	
G0.2	WC	2,70	
G0.3	kuchnia z jadalnią	21,80	
G0.4	pralnia/spiżarnia	2,50	
G0.5	komunikacja z szafa	7,00	
G0.6	pokój dzienny	33,60	
G0.7	garaż	33,30	
G1.1	komunikacja	9,80	
G1.2	pokój	15,10	
G1.3	pokój	12,70	
G1.4	pokój	12,60	
G1.5	łazienka	9,40	
<b>Suma:</b>		<b>168,10 m<sup>2</sup></b>	
<b>Powierzchnia działki:</b>		<b>401,00 m<sup>2</sup></b>	
<b>Powierzchnia użytkowa:</b>		<b>134,80 m<sup>2</sup></b>	
<b>Powierzchnia Garażu:</b>		<b>33,30 m<sup>2</sup></b>	
<b>Powierzchnia całkowita Domu:</b>		<b>168,10 m<sup>2</sup></b>	

# C7

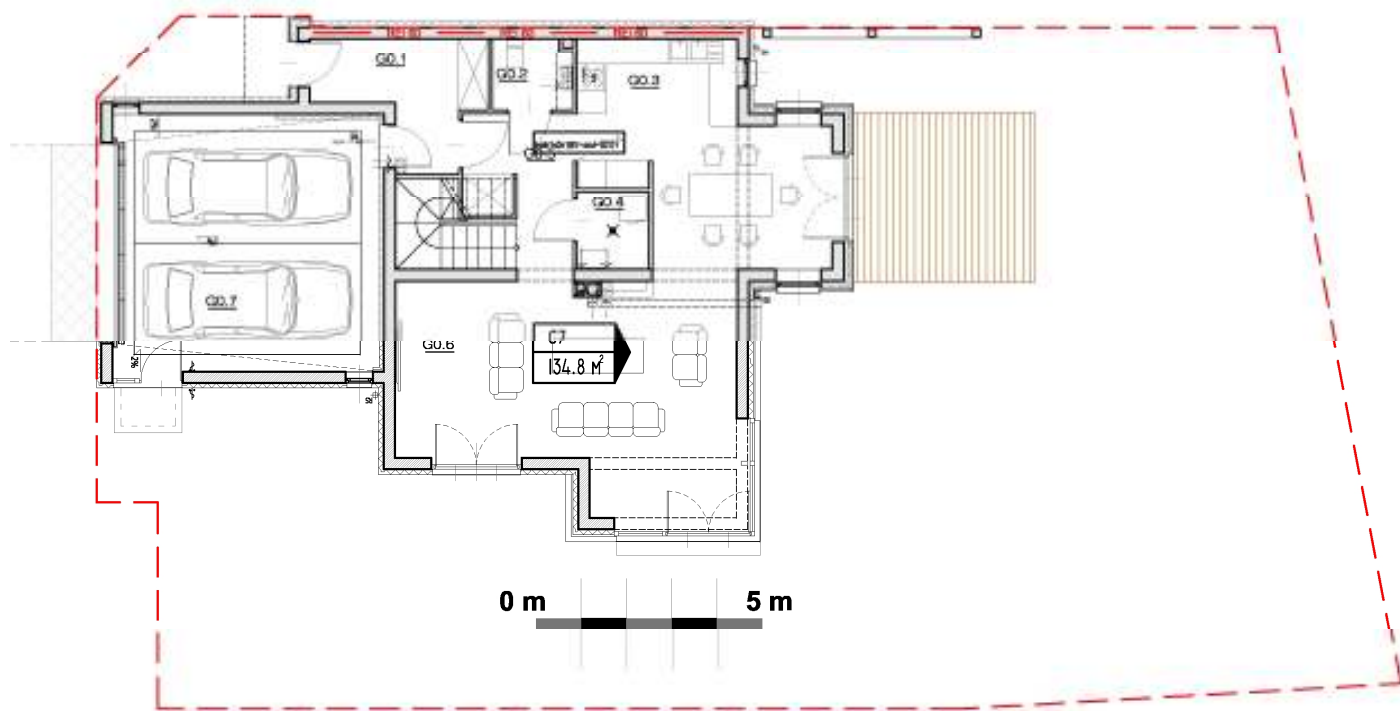
BUDYNEK JEDNORODZINNY  
ZESPÓŁ BUDYNKÓW MIESZKALNYCH JEDNORODZINNYCH PRZEWIDZIANO DO REALIZACJI W ŁODZI  
PRZY UL. ZŁOTNO 97/101 WRAZ Z INFRASTRUKTURĄ PODZIEMNĄ I WJAZDEM NA TEREN DZIAŁKI

INWESTOR  
COMFORTIME ŁÓDŹ Sp. z o.o., Al. JANA PAWŁA II 19, 00-854 WARSZAWA

projektant generalny:  
GM ARCHITEKCI sp. z o.o.  
www.gmarchitekci.com.pl, ul. Poznańska 7, 85-129 BYDGOSZCZ, tel. (0-52) 372 93 96; fax (0-52) 340 94 36

---

## RZUT PARTERU



# C7

BUDYNEK JEDNORODZINNY  
ZESPÓŁ BUDYNKÓW MIESZKALNYCH JEDNORODZINNYCH PRZEWIDZIANY DO REALIZACJI W ŁODZI  
PRZY UL. ŻŁOTNO 97/101 WRAZ Z INFRASTRUKTURĄ PODZIEMNĄ I WJAZDEM NA TEREN DZIAŁKI

INWESTOR  
COMFORTIME ŁÓDŹ Sp. z o.o., Al. JANA PAWŁA II 19, 00-854 WARSZAWA

projektant generalny:  
GM ARCHITEKCI sp. z o.o.  
www.gmarchitekci.com.pl, ul. Poznańska 7, 85-129 BYDGOSZCZ, tel. (0-52) 372 93 96; fax (0-52) 340 94 36

---

## RZUT PIĘTRA

