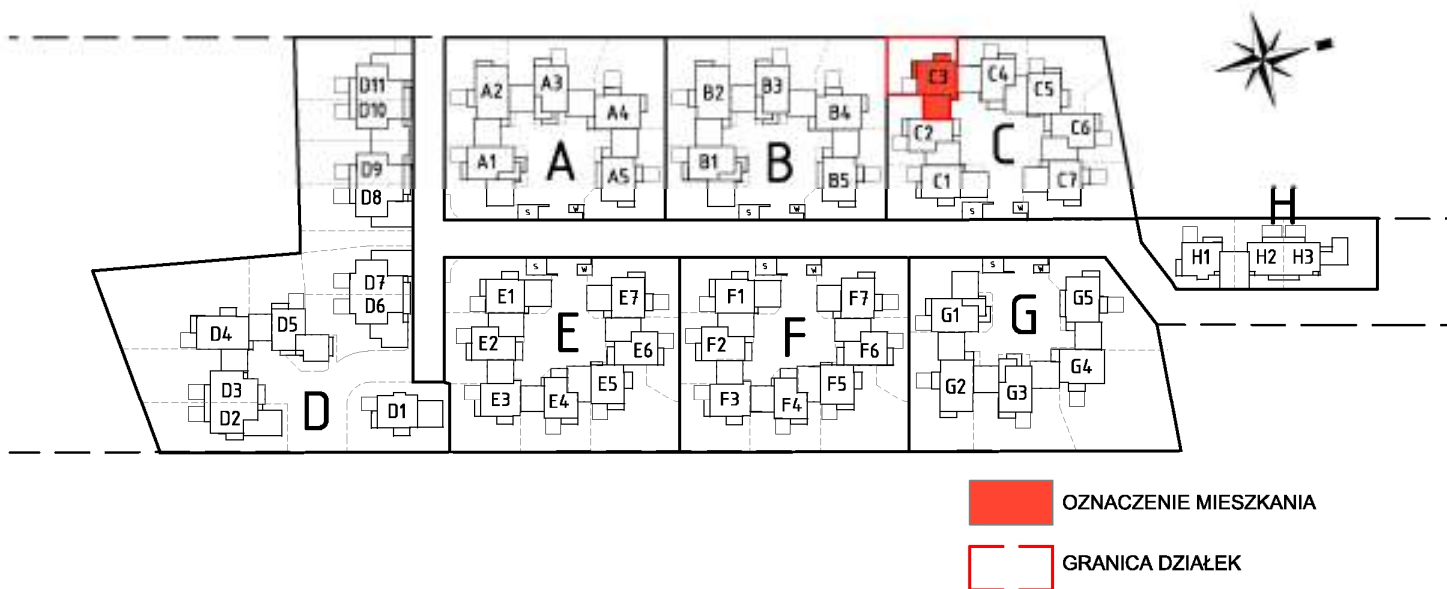


# C3

BUDYNEK JEDNORODZINNY  
ZESPÓŁ BUDYNKÓW MIESZKALNYCH JEDNORODZINNYCH PRZEWIDZIANO DO REALIZACJI W ŁÓDZI  
PRZY UL. ZŁOTNO 97/101 WRAZ Z INFRASTRUKTURĄ PODZIEMNĄ I WJAZDEM NA TEREN DZIAŁKI

INWESTOR  
COMFORTIME ŁÓDŹ Sp. z o.o., Al. JANA PAWŁA II 19, 00-854 WARSZAWA

projektant generalny:  
GM ARCHITEKCI sp. z o.o.  
www.gmarchitekci.com.pl, ul. Poznańska 7, 85-129 BYDGOSZCZ, tel. (0-52) 372 93 96; fax (0-52) 340 94 36



## Układ powierzchni :

C0.1	wiatrołap	5,80	
C0.2	garaż	35,90	
C0.3	pokój dzienny	33,60	
C0.4	pralnia/spiżarnia	2,50	
C0.5	kuchnia z jadalnią	21,80	
C0.6	komunikacja z szafa	7,00	
C0.7	WC	2,70	
C1.1	komunikacja	9,80	
C1.2	łazienka	9,40	
C1.3	pokój	12,50	
C1.4	pokój	12,80	
C1.5	pokój	15,10	
<b>Suma:</b>		<b>168,90 m2</b>	
			<b>Powierzchnia działki: 303,00 m2</b>
			<b>Powierzchnia użytkowa: 133,00 m2</b>
			<b>Powierzchnia Garażu: 35,90 m2</b>
			<b>Powierzchnia całkowita Domu: 168,90 m2</b>

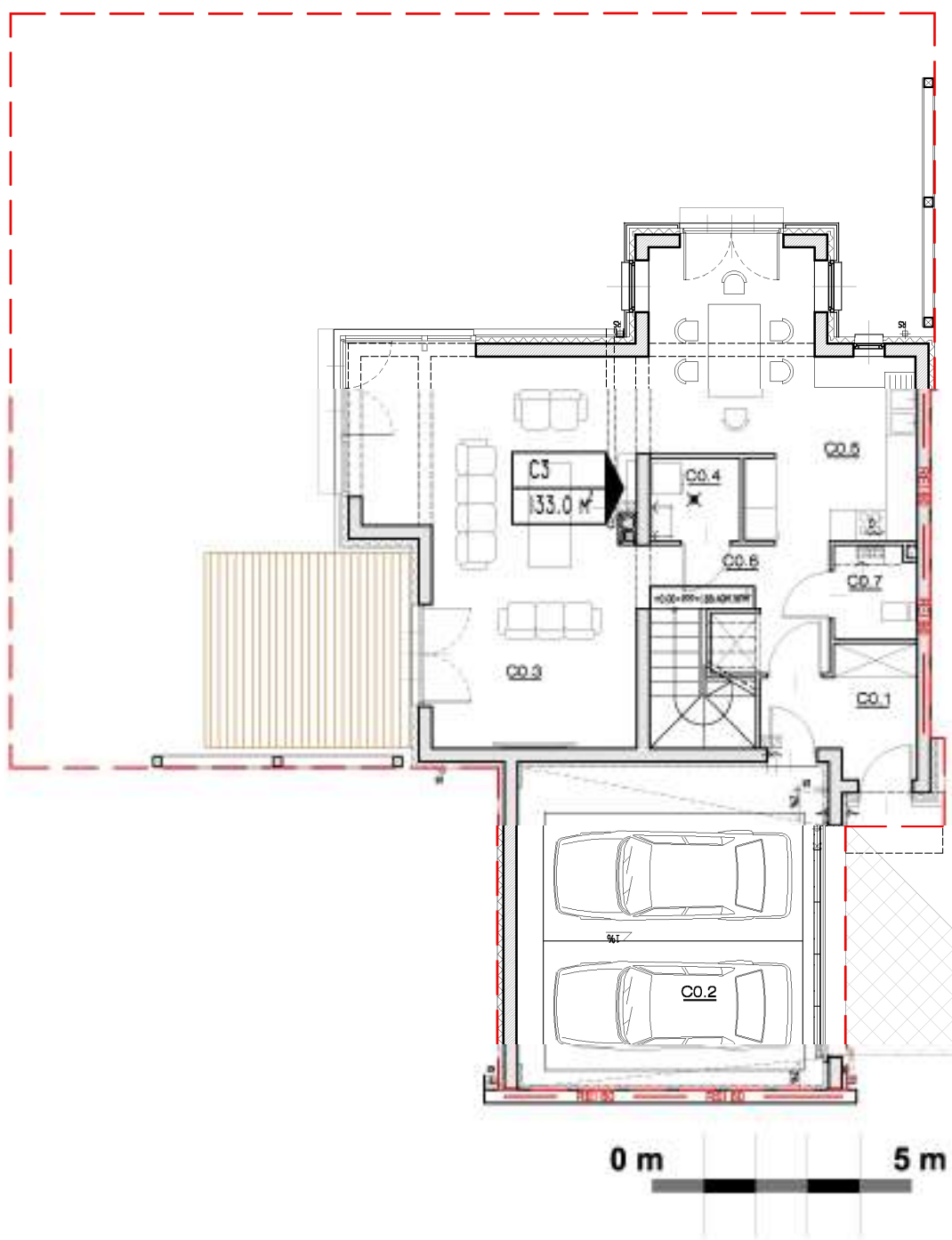
# C3

BUDYNEK JEDNORODZINNY  
ZESPÓŁ BUDYNKÓW MIESZKALNYCH JEDNORODZINNYCH PRZEWIDZIANO DO REALIZACJI W ŁODZI  
PRZY UL. ŻŁOTNO 97/101 WRAZ Z INFRASTRUKTURĄ PODZIEMNĄ I WJAZDEM NA TEREN DZIAŁKI

INWESTOR  
COMFORTIME ŁÓDŹ Sp. z o.o., Al. JANA PAWŁA II 19, 00-854 WARSZAWA

projektant generalny:  
GM ARCHITEKCI sp. z o.o.  
www.gmarchitekci.com.pl, ul. Poznańska 7, 85-129 BYDGOSZCZ, tel. (0-52) 372 93 96; fax (0-52) 340 94 36

## RZUT PARTERU



# C3

BUDYNEK JEDNORODZINNY  
ZESPÓŁ BUDYNKÓW MIESZKALNYCH JEDNORODZINNYCH PRZEWIDZIANO DO REALIZACJI W ŁODZI  
PRZY UL. ŻŁOTNO 97/101 WRAZ Z INFRASTRUKTURĄ PODZIEMNĄ I WJAZDEM NA TEREN DZIAŁKI

INWESTOR  
COMFORTIME ŁÓDŹ Sp. z o.o., Al. JANA PAWŁA II 19, 00-854 WARSZAWA

projektant generalny:  
GM ARCHITEKCI sp. z o.o.  
www.gmarchitekci.com.pl, ul. Poznańska 7, 85-129 BYDGOSZCZ, tel. (0-52) 372 93 96; fax (0-52) 340 94 36

## RZUT PIĘTRA

