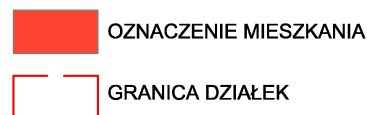
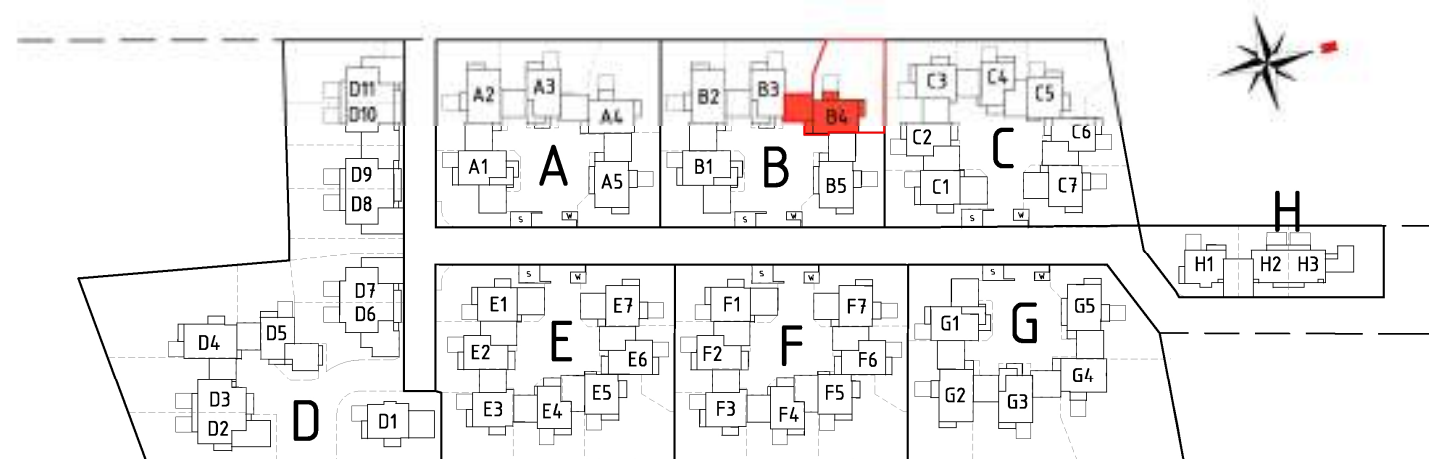


# B4

BUDYNEK JEDNORODZINNY  
ZESPÓŁ BUDYNKÓW MIESZKALNYCH JEDNORODZINNYCH PRZEWIDZIANO DO REALIZACJI W ŁÓDZI  
PRZY UL. ZŁOTNO 97/101 WRAZ Z INFRASTRUKTURĄ PODZIEMNĄ I WJAZDEM NA TEREN DZIAŁKI

INWESTOR  
COMFORTIME ŁÓDŹ Sp. z o.o., Al. JANA PAWŁA II 19, 00-854 WARSZAWA

projektant generalny:  
GM ARCHITEKCI sp. z o.o.  
www.gmarchitekci.com.pl, ul. Poznańska 7, 85-129 BYDGOSZCZ, tel. (0-52) 372 93 96; fax (0-52) 340 94 36



## Układ powierzchni :

D0.1	wiatrołap	6,00	
D0.2	komunikacja z szafa	11,00	
D0.3	garaż	39,00	
D0.4	kuchnia z jadalnia	29,40	
D0.5	pokój dzienny	40,20	
D0.6	WC	2,50	
D0.7	pralnia	2,50	
D1.1	komunikacja	9,60	
D1.2	łazienka	7,60	
D1.3	łazienka	5,80	
D1.4	pokój	20,10	
D1.5	garderoba	2,10	
D1.6	pokój	11,40	
D1.7	pokój	11,10	
<b>Suma:</b>		<b>198,30 m<sup>2</sup></b>	
		<b>Powierzchnia działki:</b>	<b>457,00 m<sup>2</sup></b>
		<b>Powierzchnia użytkowa:</b>	<b>159,30 m<sup>2</sup></b>
		<b>Powierzchnia Garażu:</b>	<b>39,00 m<sup>2</sup></b>
		<b>Powierzchnia całkowita Domu:</b>	<b>198,30 m<sup>2</sup></b>

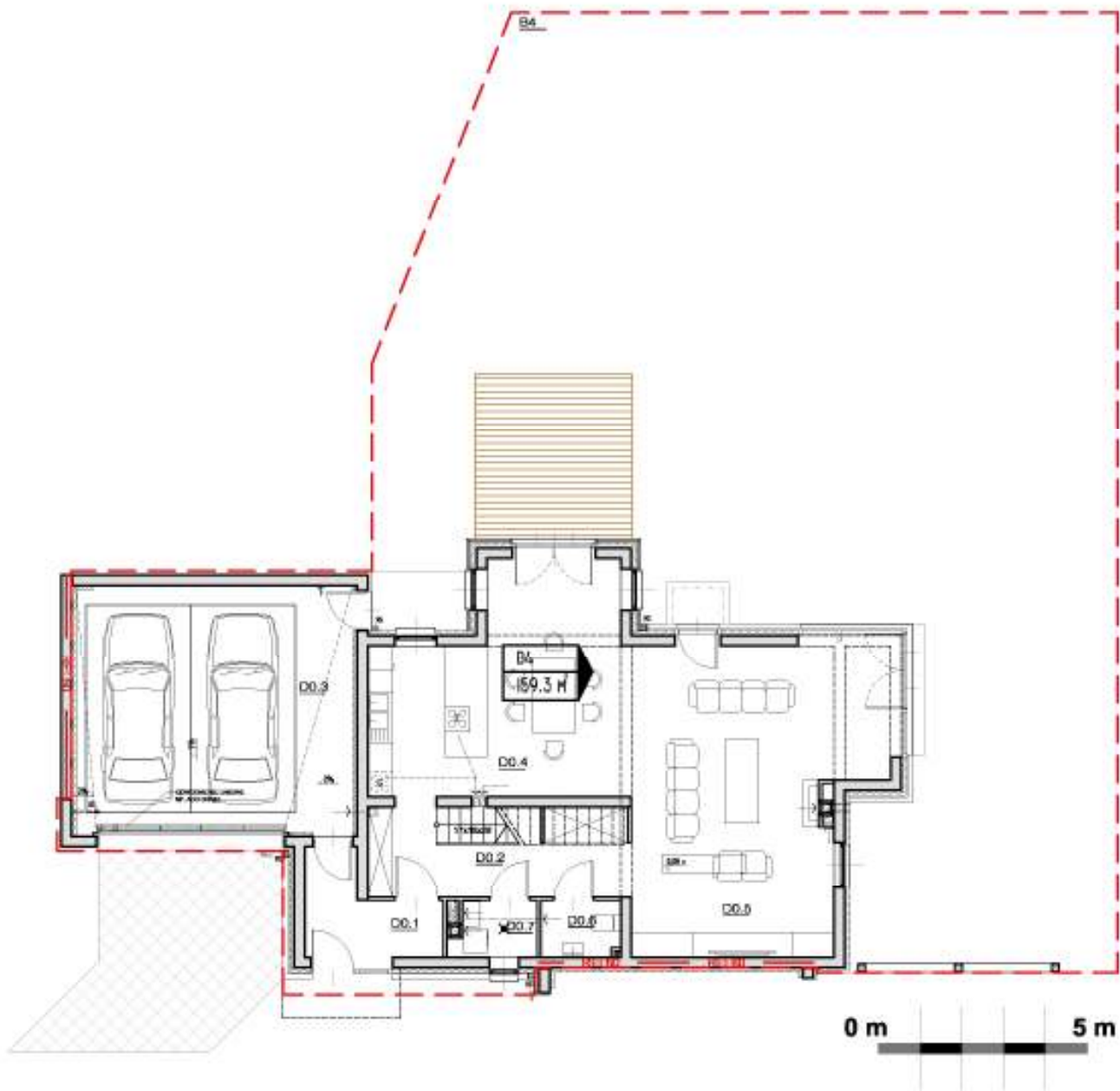
# B4

BUDYNEK JEDNORODZINNY  
ZESPÓŁ BUDYNKÓW MIESZKALNYCH JEDNORODZINNYCH PRZEWIDZIANY DO REALIZACJI W ŁODZI  
PRZY UL. ŻŁOTNO 97/101 WRAZ Z INFRASTRUKTURĄ PODZIEMNĄ I WJAZDEM NA TEREN DZIAŁKI

INWESTOR  
COMFORTIME ŁÓDŹ Sp. z o.o., Al. JANA PAWŁA II 19, 00-854 WARSZAWA

projektant generalny:  
GM ARCHITEKCI sp. z o.o.  
www.gmarchitekci.com.pl, ul. Poznańska 7, 85-129 BYDGOSZCZ, tel. (0-52) 372 93 96; fax (0-52) 340 94 36

## RZUT PARTERU



# B4

BUDYNEK JEDNORODZINNY  
ZESPÓŁ BUDYNKÓW MIESZKALNYCH JEDNORODZINNYCH PRZEWIDZIANO DO REALIZACJI W ŁODZI  
PRZY UL. ŻŁOTNO 97/101 WRAZ Z INFRASTRUKTURĄ PODZIEMNĄ I WJAZDEM NA TEREN DZIAŁKI

INWESTOR  
COMFORTIME ŁÓDŹ Sp. z o.o., Al. JANA PAWŁA II 19, 00-854 WARSZAWA

projektant generalny:  
GM ARCHITEKCI sp. z o.o.  
www.gmarchitekci.com.pl, ul. Poznańska 7, 85-129 BYDGOSZCZ, tel. (0-52) 372 93 96; fax (0-52) 340 94 36

## RZUT PIĘTRA

