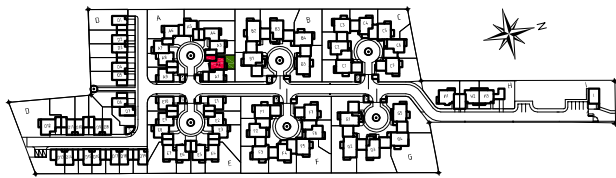
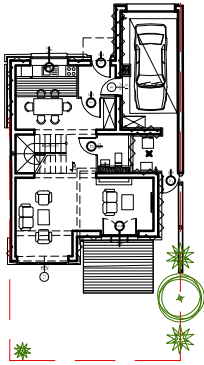


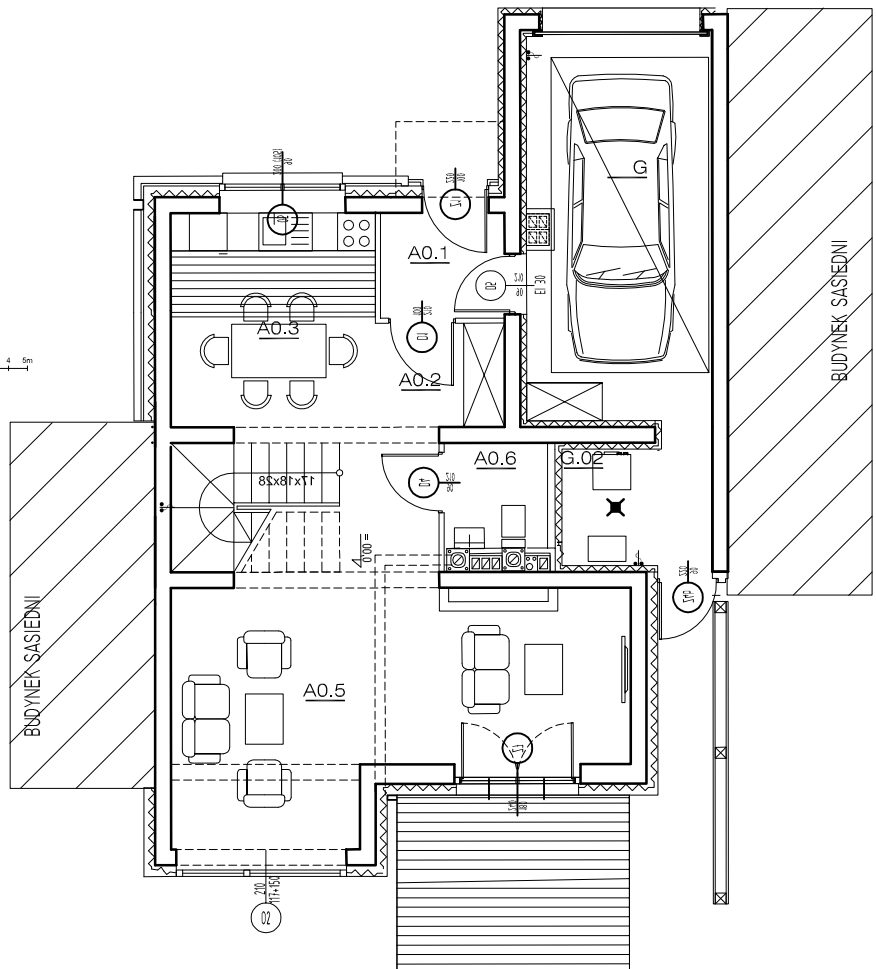
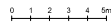
Oznaczenie domu / zieleni



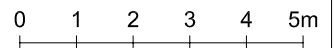
|        |                    |                                       |    |
|--------|--------------------|---------------------------------------|----|
| I A0.1 | przedsionek        | 3,2                                   | m2 |
| I A0.2 | komunikacja        | 3,3                                   | m2 |
| I A0.3 | kuchnia z jadalnią | 10,9                                  | m2 |
| I A0.4 | schody             | 9,4                                   | m2 |
| I A0.5 | pokój dzienny      | 25,0                                  | m2 |
| I A0.6 | wc                 | 2,5                                   | m2 |
| I A0.7 | pralnia/piec       | 4,3                                   | m2 |
| I G    | garaz              | 18,3                                  | m2 |
|        |                    | powierzchnia parteru <b>Σ 58.60</b>   |    |
|        |                    | powierzchnia z garażem <b>Σ 76.90</b> |    |



Rzut zagospodarowania działki



Rzut parteru budynku jednorodzinnego



|                    |                           |              |                           |
|--------------------|---------------------------|--------------|---------------------------|
| Pow. domu          | <b>115,6m<sup>2</sup></b> | Pow. działki | <b>156,8m<sup>2</sup></b> |
| Numer roboczy domu | <b>A2</b>                 | Rzut         | <b>PARTER</b>             |

Investor: \_\_\_\_\_ Projektant generalny: \_\_\_\_\_



g&m architekci sp. z o.o.  
www.gmarchitekci.com.pl  
adres do korespondencji:  
ul. Poznańska 8, 85-129 Bydgoszcz

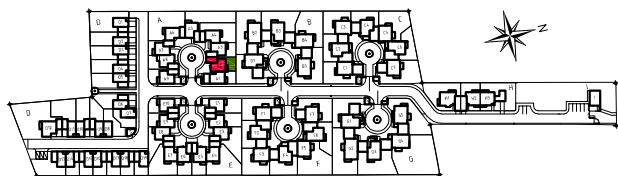
**UWAGA:**  
PROJEKT CHRONIONY PRAWEM AUTORSKIM. PO POWSTANIU RYSUNKÓW Z NASTĘPNYM INDEXEM.  
RYSUNKI Z WCZĘSNIEJSZYMI INDEXAMI TRACĄ WAŻNOŚĆ! POWIERZCHNIE MOGĄ ULEC ZMIANIE DO 5%  
ZASTRZEGA SIĘ MOŻLIWOŚĆ ZMIAN W ULOKOWANIU I UKŁADZIE OKIEN, ORAZ URZĄDZEŃ WYPOSAŻENIA. ZIELEN TYLKO PRZYKŁADOWA

ZESPÓŁ BUDYNKÓW MIESZKALNYCH JEDNORODZINNYCH  
PRZEWIDZIANO DO REALIZACJI W ŁÓDZI PRZY UL. ŻŁOTNO 97/101  
**WSTĘPNY KATALOG DOMÓW**

15.03.2018r.

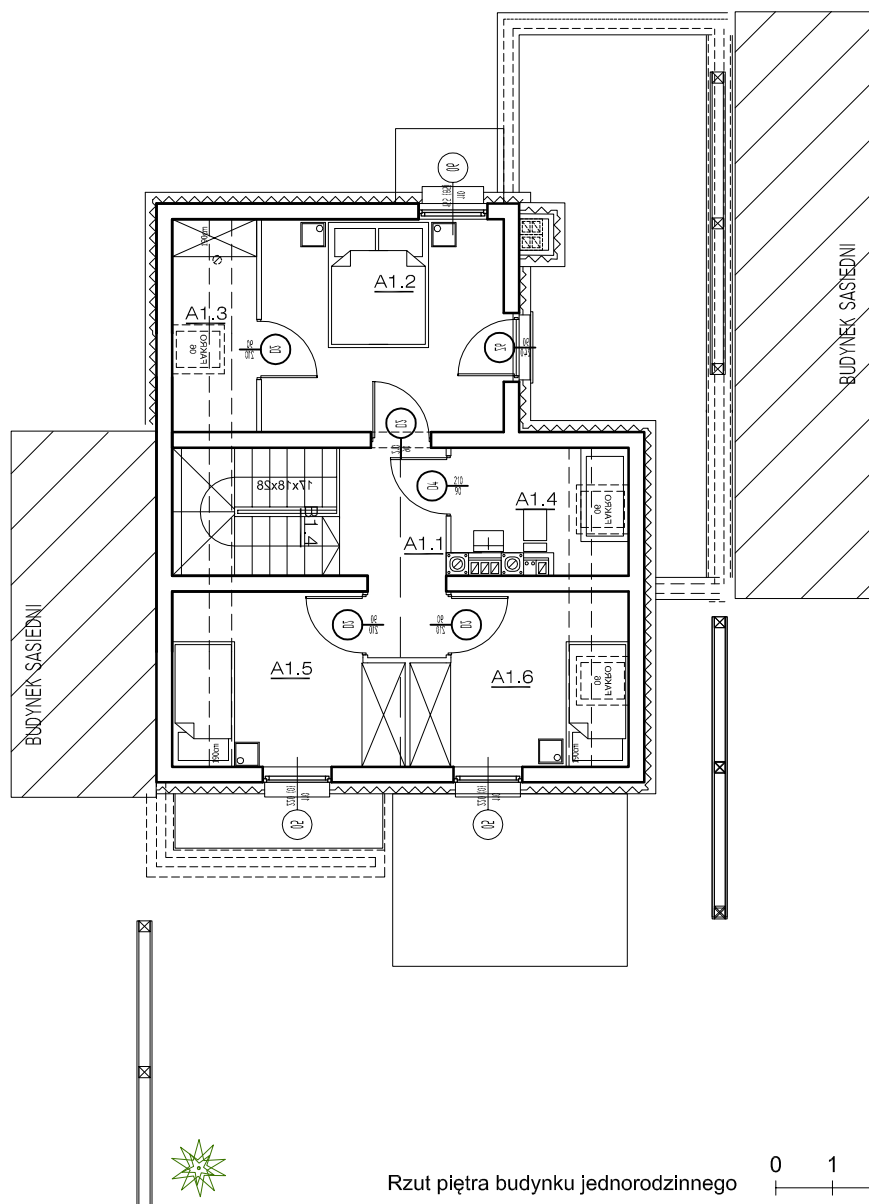


 Oznaczenie domu / zieleni



|      |             |      |                |
|------|-------------|------|----------------|
| A1.1 | komunikacja | 5.0  | m <sup>2</sup> |
| A1.2 | pokoj       | 12.8 | m <sup>2</sup> |
| A1.3 | garderoba   | 2.4  | m <sup>2</sup> |
| A1.4 | łazienka    | 3.7  | m <sup>2</sup> |
| A1.5 | pokoj       | 7.1  | m <sup>2</sup> |
| A1.6 | pokoj       | 7.7  | m <sup>2</sup> |

powierzchnia piętra  $\Sigma$  38.70



Rzut piętra budynku jednorodzinnego

0 1 2 3 4 5m

|                    |                     |              |                     |
|--------------------|---------------------|--------------|---------------------|
| Pow. domu          | 115,6m <sup>2</sup> | Pow. działki | 156,8m <sup>2</sup> |
| Numer roboczy domu | A2                  | Rzut         | PIĘTRO              |

Investor:

Projektant generalny:



g&m architekci sp. z o.o.

www.gmarchitekci.com.pl

adres do korespondencji:  
ul. Poznańska 8, 85-129 Bydgoszcz

**UWAGA:**

PROJEKT CHRONIONY PRAWEM AUTORSKIM. PO POWSTANIU RYSUNKÓW Z NASTĘPNYM INDEKSEM.  
RYSUNKI Z WCZĘSNIEJSZYMI INDEKSAMI TRACĄ WAŻNOŚĆ! POWIERZCHNIE MOGĄ ULEC ZMIANIE DO 5%  
ZASTRZEGA SIĘ MOŻLIWOŚĆ ZMIAN W ULOKOWANIU I UKŁADZIE OKIEN, ORAZ URZĄDZEŃ WYPOSAŻENIA. ZIELEN TYLKO PRZYKŁADOWA

ZESPÓŁ BUDYNKÓW MIESZKALNYCH JEDNORODZINNYCH  
PRZEWIDZIANO DO REALIZACJI W ŁÓDZI PRZY UL. ŻŁOTNO 97/101

**WSTĘPNY KATALOG DOMÓW**

15.03.2018r.

