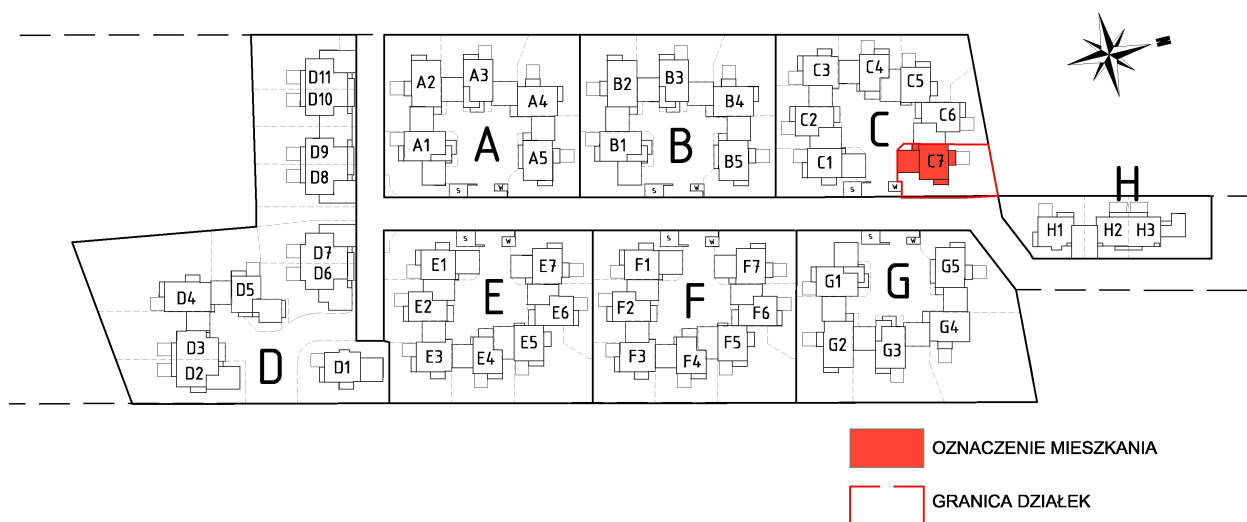


# C7

BUDYNEK JEDNORODZINNY  
ZESPÓŁ BUDYNKÓW MIESZKALNYCH JEDNORODZINNYCH PRZEWIDZIANO DO REALIZACJI W ŁÓDZI  
PRZY UL. ŻŁOTNO 97/101 WRAZ Z INFRASTRUKTURĄ PODZIEMNĄ I WJAZDEM NA TEREN DZIAŁKI

INWESTOR  
COMFORTIME ŁÓDŹ Sp. z o.o., Al. JANA PAWŁA II 19, 00-854 WARSZAWA

projektant generalny:  
GM ARCHITEKCI sp. z o.o.  
www.gmarchitekci.com.pl, ul. Poznańska 7, 85-129 BYDGOSZCZ, tel. (0-52) 372 93 96; fax (0-52) 340 94 36



<b>Bud. C7</b>			
G0.1	wiatrołap	7,60	<b>Powierzchnia działki</b> <b>762,47m<sup>2</sup></b>
G0.2	WC	2,70	
G0.3	kuchnia z jadalnią	21,80	Pow. tarasu na parterze 15,00m <sup>2</sup>
G0.4	pralnia/spizarnia	2,50	Pow. tarasu na piętrze 33,80m <sup>2</sup>
G0.5	komunikacja z	7,00	
G0.6	pokój dzienny	33,60	pow. mieszkalna 107,90
G0.7	garaż	33,30	pow. komunikacji 16,80
G1.1	komunikacja	9,80	pow. pomocnicze 10,10
G1.2	pokój	15,10	<b>Suma pow. użytkowa</b> <b>134,80</b>
G1.3	pokój	12,70	
G1.4	pokój	12,60	pow. garażu 33,30
G1.5	łazienka	9,40	pow. techniczna X
	<b>Suma:</b>	<b>168,1</b>	<b>Suma pow. pomocnicza</b> <b>33,30</b>
			<b>Suma pow. netto</b> <b>168,1</b>

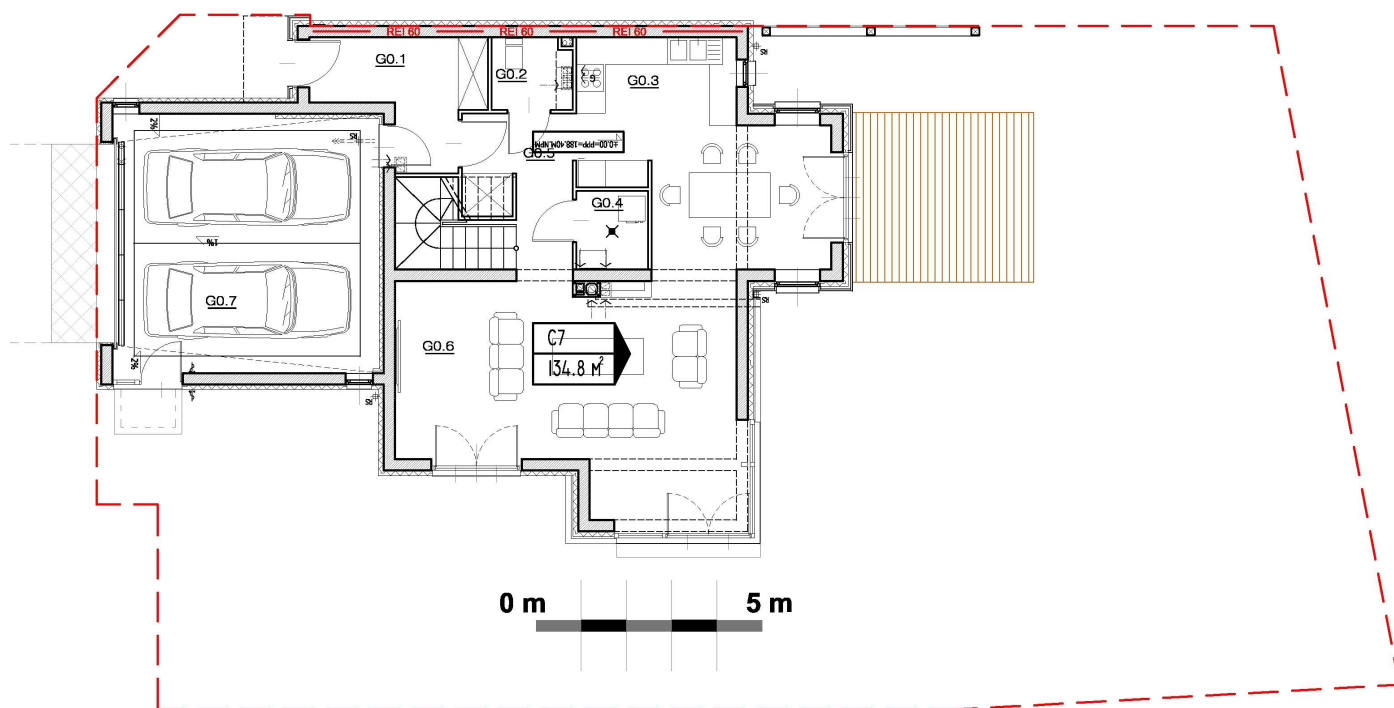
# C7

BUDYNEK JEDNORODZINNY  
ZESPÓŁ BUDYNKÓW MIESZKALNYCH JEDNORODZINNYCH PRZEWIDZIANO DO REALIZACJI W ŁÓDZI  
PRZY UL. ŻŁOTNO 97/101 WRAZ Z INFRASTRUKTURĄ PODZIEMNĄ I WJAZDEM NA TEREN DZIAŁKI

INWESTOR  
COMFORTIME ŁÓDŹ Sp. z o.o., Al. JANA PAWŁA II 19, 00-854 WARSZAWA

projektant generalny:  
GM ARCHITEKCI sp. z o.o.  
www.gmarchitekci.com.pl, ul. Poznańska 7, 85-129 BYDGOSZCZ, tel. (0-52) 372 93 96; fax (0-52) 340 94 36

## RZUT PARTERU



# C7

BUDYNEK JEDNORODZINNY  
ZESPÓŁ BUDYNKÓW MIESZKALNYCH JEDNORODZINNYCH PRZEWIDZIANO DO REALIZACJI W ŁODZI  
PRZY UL. ŻŁOTNO 97/101 WRAZ Z INFRASTRUKTURĄ PODZIEMNĄ I WJAZDEM NA TEREN DZIAŁKI

INWESTOR  
COMFORTIME ŁÓDŹ Sp. z o.o., Al. JANA PAWŁA II 19, 00-854 WARSZAWA

projektant generalny:  
GM ARCHITEKCI sp. z o.o.  
www.gmarchitekci.com.pl, ul. Poznańska 7, 85-129 BYDGOSZCZ, tel. (0-52) 372 93 96; fax (0-52) 340 94 36

## RZUT PIĘTRA

