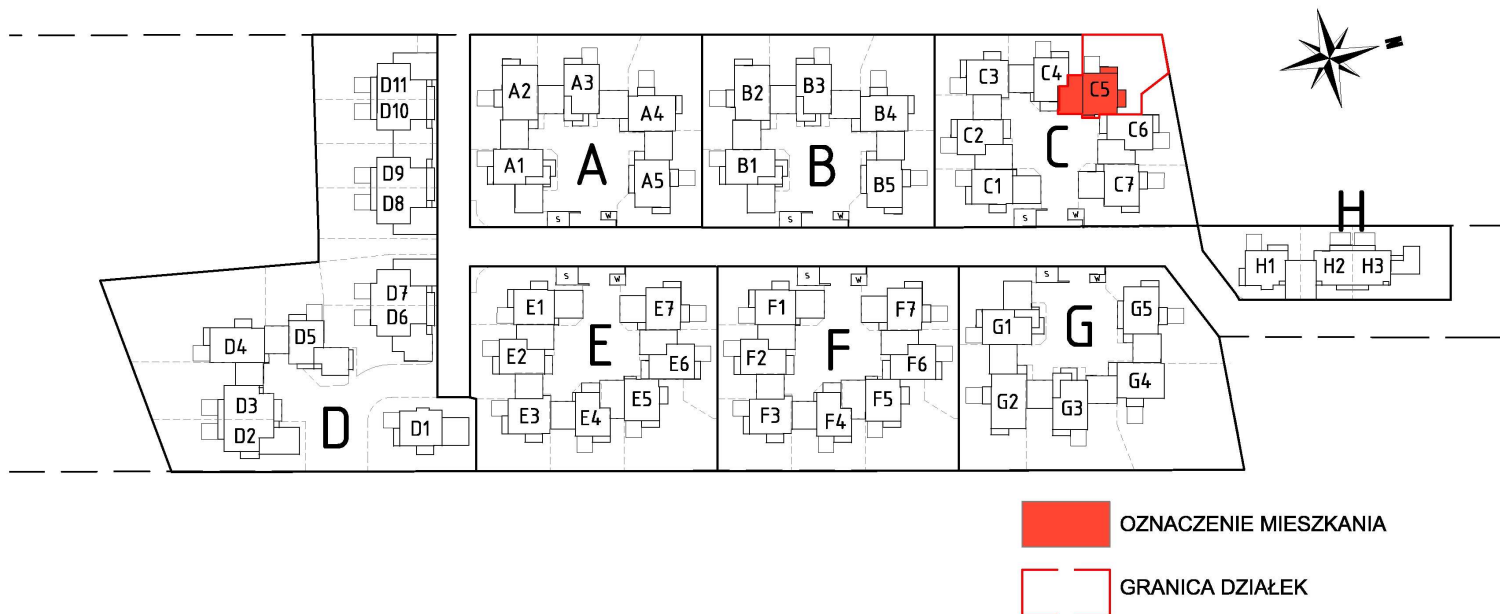


C5

BUDYNEK JEDNORODZINNY
ZESPÓŁ BUDYNKÓW MIESZKALNYCH JEDNORODZINNYCH PRZEWIDZIANO DO REALIZACJI W ŁODZI
PRZY UL. ZŁOTNO 97/101 WRAZ Z INFRASTRUKTURĄ PODZIEMNĄ I WJAZDEM NA TEREN DZIAŁKI

INWESTOR
COMFORTIME ŁÓDŹ Sp. z o.o., Al. JANA PAWŁA II 19, 00-854 WARSZAWA

projektant generalny:
GM ARCHITEKCI sp. z o.o.
www.gmachitekci.com.pl, ul. Poznańska 7, 85-129 BYDGOSZCZ, tel. (0-52) 372 93 96; fax (0-52) 340 94 36



Bud. C5					
E0.1	wiatrołap	6,20		Powierzchnia działki	748,77m²
E0.2	WC	2,60			
E0.3	kuchnia z jadalnią	21,80		Pow. tarasu na parterze	15,00m ²
E0.4	pokój dzienny	33,60		Pow. tarasu na piętrze	25,60m ²
E0.5	pralnia/spiżarnia	2,50			
E0.6	komunikacja z szafą	7,00		pow. mieszkalna	107,70
E0.7	garaż	41,10		pow. komunikacji	16,80
E1.1	komunikacja	9,80		pow. pomocnicze	8,70
E1.2	łazienka	9,40		Suma pow. użytkowa	133,20
E1.3	pokój	12,60			
E1.4	pokój	12,60		pow. garażu	41,10
E1.5	pokój	15,10		pow. techniczna	x
			Suma	pow. pomocnicza	41,10
			Suma	pow. netto	174,3
	Suma:	174,3			

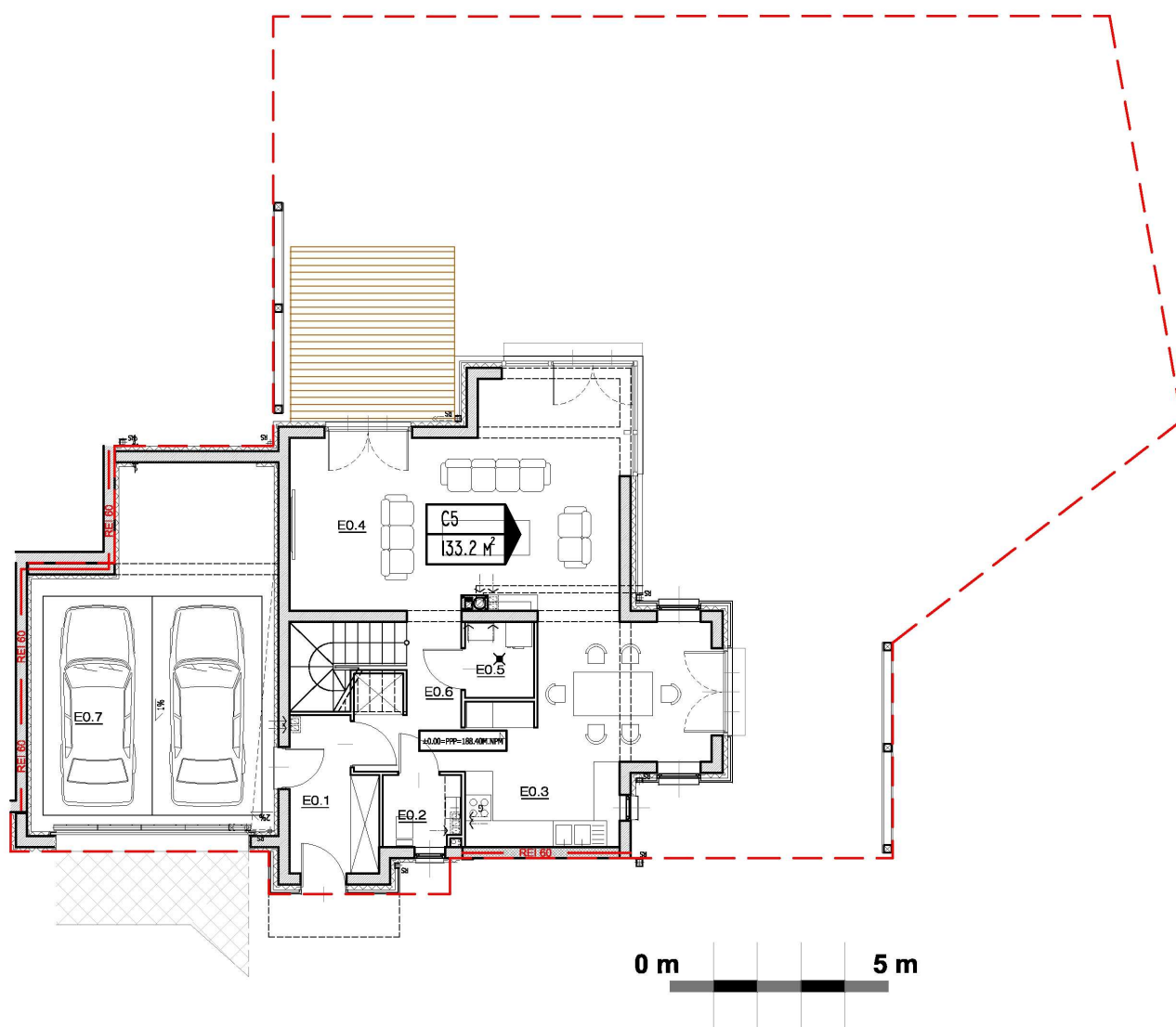
C5

BUDYNEK JEDNORODZINNY
ZESPÓŁ BUDYNKÓW MIESZKALNYCH JEDNORODZINNYCH PRZEWIDZIANO DO REALIZACJI W ŁÓDZI
PRZY UL. ŻŁOTNO 97/101 WRAZ Z INFRASTRUKTURĄ PODZIEMNĄ I WJAZDEM NA TEREN DZIAŁKI

INWESTOR
COMFORTIME ŁÓDŹ Sp. z o.o., Al. JANA PAWŁA II 19, 00-854 WARSZAWA

projektant generalny:
GM ARCHITEKCI sp. z o.o.
www.gmarchitekci.com.pl, ul. Poznańska 7, 85-129 BYDGOSZCZ, tel. (0-52) 372 93 96; fax (0-52) 340 94 36

RZUT PARTERU



C5

BUDYNEK JEDNORODZINNY
ZESPÓŁ BUDYNKÓW MIESZKALNYCH JEDNORODZINNYCH PRZEWIDZIANO DO REALIZACJI W ŁODZI
PRZY UL. ŻŁOTNO 97/101 WRAZ Z INFRASTRUKTURĄ PODZIEMNĄ I WJAZDEM NA TEREN DZIAŁKI

INWESTOR
COMFORTIME ŁÓDŹ Sp. z o.o., Al. JANA PAWŁA II 19, 00-854 WARSZAWA

projektant generalny:
GM ARCHITEKCI sp. z o.o.
www.gmarchitekci.com.pl, ul. Poznańska 7, 85-129 BYDGOSZCZ, tel. (0-52) 372 93 96; fax (0-52) 340 94 36

RZUT PIĘTRA

