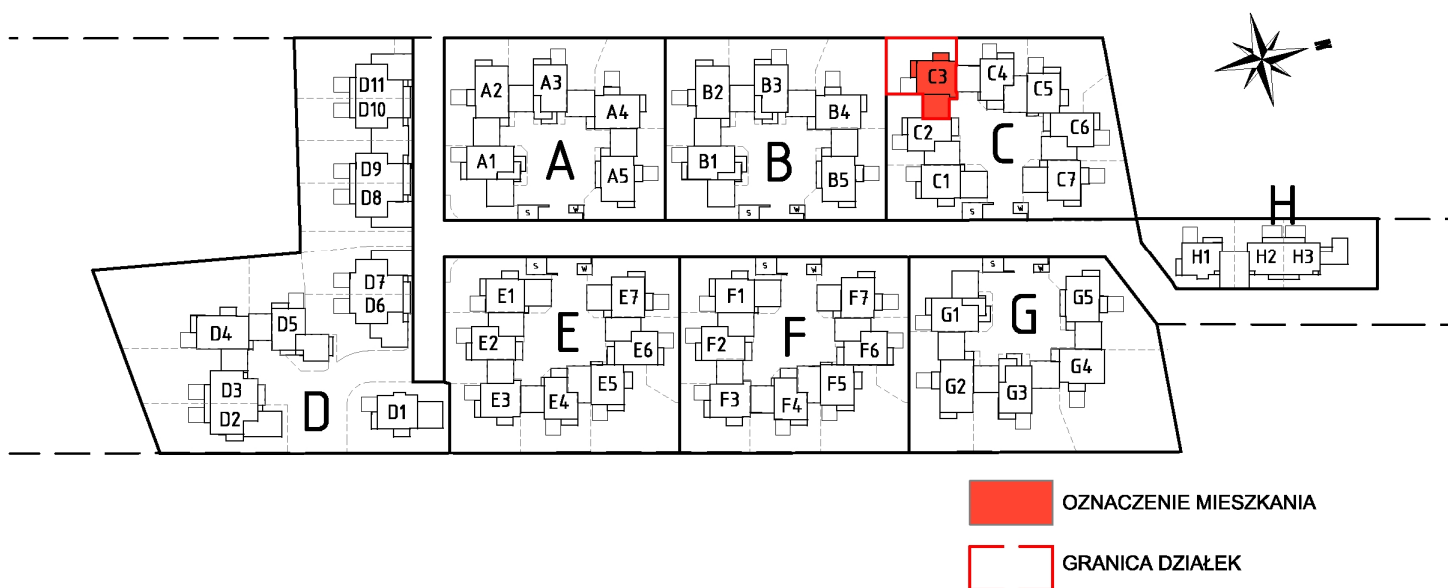


# C3

BUDYNEK JEDNORODZINNY  
ZESPÓŁ BUDYNKÓW MIESZKALNYCH JEDNORODZINNYCH PRZEWIDZIANO DO REALIZACJI W ŁODZI  
PRZY UL. ŻŁOTNO 97/101 WRAZ Z INFRASTRUKTURĄ PODZIEMNĄ I WJAZDEM NA TEREN DZIAŁKI

INWESTOR  
COMFORTIME ŁÓDŹ Sp. z o.o., Al. JANA PAWŁA II 19, 00-854 WARSZAWA

projektant generalny:  
GM ARCHITEKCI sp. z o.o.  
www.gmarchitekci.com.pl, ul.Poznańska 7, 85-129 BYDGOSZCZ, tel. (0-52) 372 93 96; fax (0-52) 340 94 36



Bud. C3				
C0.1	wiatrołap	5,80		<b>Powierzchnia działki 658,07m<sup>2</sup></b>
C0.2	garaż	35,90		
C0.3	pokój dzienny	33,60		Pow. tarasu na parterze 15,00m <sup>2</sup>
C0.4	pralnia/spizarnia	2,50		Pow. tarasu na piętrze 18,80m <sup>2</sup>
C0.5	kuchnia z jadalnia	21,80		
C0.6	komunikacja z szafa	7,00		
C0.7	WC	2,70		
C1.1	komunikacja	9,80		pow. mieszkalna 107,90
C1.2	łazienka	9,40		pow. komunikacji 16,80
C1.3	pokój	12,50		pow. pomocnicze 8,30
C1.4	pokój	12,80	Suma	<b>pow. użytkowa 133,00</b>
C1.5	pokój	15,10		
			Suma	pow. garażu 35,90
				pow. techniczna X
			Suma	<b>pow. pomocnicza 35,90</b>
			<b>Suma:</b>	<b>pow. netto 168,9</b>
		<b>168,9</b>		

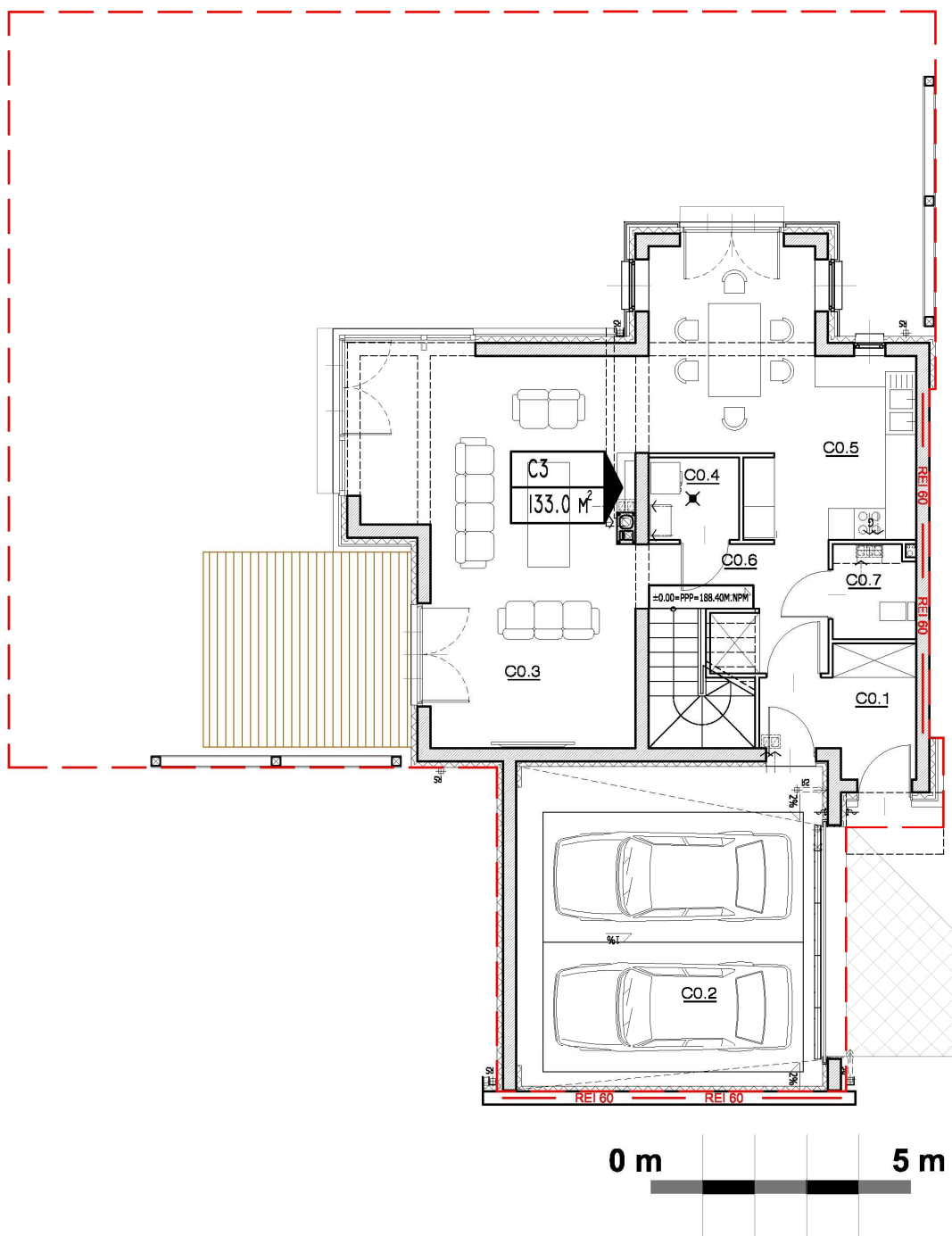
# C3

BUDYNEK JEDNORODZINNY  
ZESPÓŁ BUDYNKÓW MIESZKALNYCH JEDNORODZINNYCH PRZEWIDZIANY DO REALIZACJI W ŁODZI  
PRZY UL. ŻŁOTNO 97/101 WRAZ Z INFRASTRUKTURĄ PODZIEMNĄ I WJAZDEM NA TEREN DZIAŁKI

INWESTOR  
COMFORTIME ŁÓDŹ Sp. z o.o., Al. JANA PAWŁA II 19, 00-854 WARSZAWA

projektant generalny:  
GM ARCHITEKCI sp. z o.o.  
www.gmarchitekci.com.pl, ul. Poznańska 7, 85-129 BYDGOSZCZ, tel. (0-52) 372 93 96; fax (0-52) 340 94 36

## RZUT PARTERU



# C3

BUDYNEK JEDNORODZINNY  
ZESPÓŁ BUDYNKÓW MIESZKALNYCH JEDNORODZINNYCH PRZEWIDZIANO DO REALIZACJI W ŁÓDZI  
PRZY UL. ŻŁOTNO 97/101 WRAZ Z INFRASTRUKTURĄ PODZIEMNĄ I WJAZDEM NA TEREN DZIAŁKI

INWESTOR  
COMFORTIME ŁÓDŹ Sp. z o.o., Al. JANA PAWŁA II 19, 00-854 WARSZAWA

projektant generalny:  
GM ARCHITEKCI sp. z o.o.  
www.gmarchitekci.com.pl, ul.Poznańska 7, 85-129 BYDGOSZCZ, tel. (0-52) 372 93 96; fax (0-52) 340 94 36

## RZUT PIĘTRA

